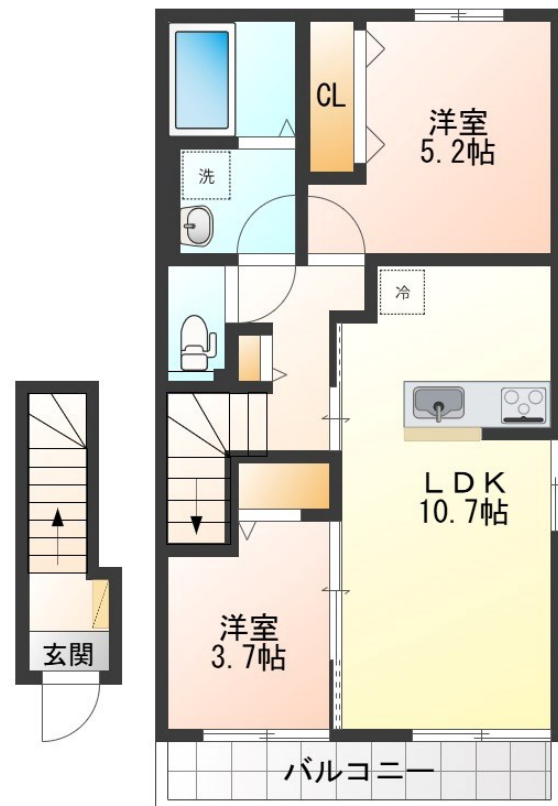


## お問い合わせはリクルス各店までお気軽にどうぞ

2 F以上, 2面採光



賃料	90,000円		
間取り	2LDK	物件種別	アパート
管理費	-	共益費	無
雑費	-		
敷金	1ヶ月	礼金	無
敷引/償却金	-/-	保証金	-
交通	東武宇都宮線 東武宇都宮駅 バス13分 駒生町 バス停徒歩6分		
物件所在地	栃木県宇都宮市駒生町1137-1		
建物名・部屋番号	コーポ昴 201号室		
構造・規模	軽量鉄骨 2階建 2階		
専有面積	49.57㎡	向き	南西
築年月	2024年9月	入居時期	即時
仲介料	1.1ヶ月	損害保険	有
更新料		契約期間	2年
駐車場	付(無料) 1台駐車可		
その他費用	[一時金] 抗菌施工代: 16,500円 [月次費用] 火災保険: 700円 2台目駐車場/小型車のみ可: 3,000円 コンシェルジュ24: 770円		
入居諸条件			
保証会社	必須(オリコフォレントインシュア) 初回: 月払総額の35% 毎月: 月払総額の1%		
設備	IHクッキングヒーター, TVインターホン, エアコン, カウンターキッチン, クローゼット, システムキッチン		
備考	2台目駐車場は小型車のみとなりますので、ご注意ください。 写真及び図面と現況が異なる場合は現況優先となります。		

間取りの「S」はサービスルーム(納戸)です。

図面と現況が異なる場合は現況が優先となります。

情報更新日 2024年11月23日

No.020239

お問合せ先



栃木県知事(8)第2706号  
公益社団法人 栃木県宅地建物取引業協会

## エステート住宅産業株式会社 リクルス泉ヶ丘店

栃木県宇都宮市泉ヶ丘2丁目2-10 B棟1階  
TEL:028-663-0032 FAX:028-663-0074  
E-mail: ricrasu-izumigaoka@vanilla.ocn.ne.jp  
URL: https://ricrasu.es-ws.jp/



携帯サイトから物件詳細を閲覧できます!

取引態様	手数料負担の割合	貸主	0%	借主	100%
仲介先物	手数料配分の割合	元付	0%	客付	100%