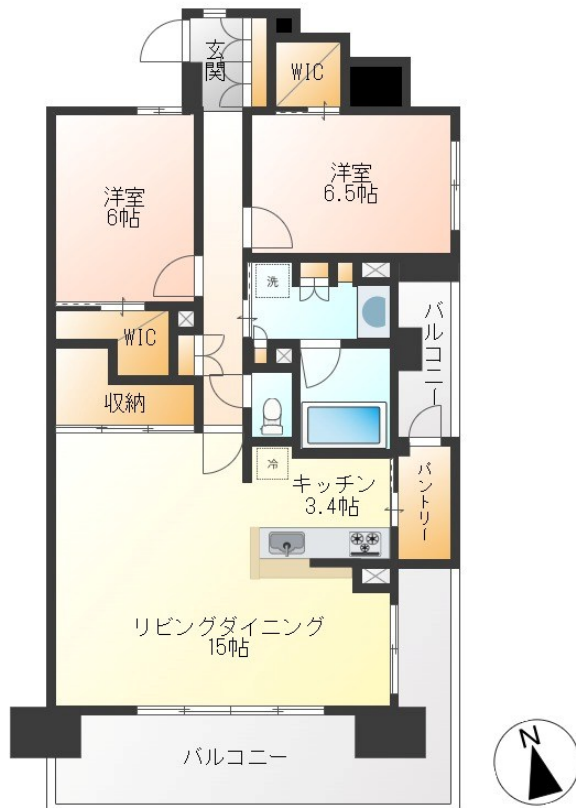


FOR RENT

こちらの物件のお問い合わせはリクラスまで

2F以上,2面バルコニー,2面採光,オートロック,角住戸,高層階,最上階,眺望良好,通風良好,南面バルコニー,南面リビング,分譲タイプ



賃料	195,000円		
間取り	2LDK	物件種別	マンション
管理費	15,000円	共益費	-
雑費	-		
敷金	1ヶ月	礼金	1ヶ月
敷引/償却金	-/-	保証金	-
交通	東北本線 宇都宮駅 徒歩14分 宇都宮芳賀ライト線 東宿郷駅 徒歩11分		
物件所在地	栃木県宇都宮市元今泉3丁目12-14		
建物名・部屋番号	サーパス元今泉レジデンス 15F号室		
構造・規模	鉄筋コンクリート 15階建 15階		
専有面積	82.71㎡	向き	南
築年月	2024年1月	入居時期	即時
仲介料	1.1ヶ月	損害保険	有
更新料		契約期間	定期借家契約 5年
駐車場	有(敷地内) 5500円/月 ~ 1台駐車可		
その他費用	[一時金] 退去時ハウスクリーニング費用/㎡: 1,100円 抗菌・消臭施工サービス: 25,300円 [月次費用] 賃貸入居サポート会費: 770円		
入居諸条件	ペット相談 楽器等の使用不可		
保証会社	必須 エポスカード 契約時:賃料等の60%(最低1.5万円) 月額:賃料等の1.5%(最低300円)		
設備	3口以上コンロ,TVインターホン,ウォークインクローゼット,エアコン,カウンターキッチン,クローゼット		
備考	駐車場:敷金1ヶ月かかります。 ペット飼育相談可(飼育時敷金1ヶ月追加/2匹まで) 浄水器カートリッジ交換費用は、借主様負担となります。 禁煙(電子タバコ含む・バルコニーも不可) 写真及び図面と現状が異なる場合は現状優先となります。		

間取りの「S」はサービスルーム(納戸)です。

図面と現況が異なる場合は現況が優先となります。

情報更新日 2025年4月1日

No.020962

お問合せ先



栃木県知事(8)第2706号
公益社団法人 栃木県宅地建物取引業協会

エステート住宅産業株式会社 リクラス泉ヶ丘店

栃木県宇都宮市泉が丘2丁目2-10 B棟1階
TEL:028-663-0032 FAX:028-663-0074
E-mail: ricrasu-izumigaoka@vanilla.ocn.ne.jp
URL: https://ricrasu.es-ws.jp/



携帯サイトから物件詳細を閲覧できます!

取引態様	手数料負担の割合	貸主	0%	借主	100%
仲介先物	手数料配分の割合	元付	0%	客付	100%