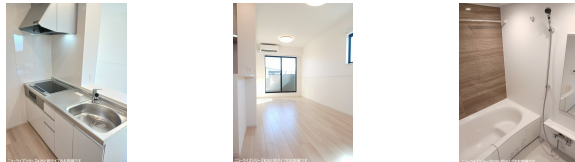
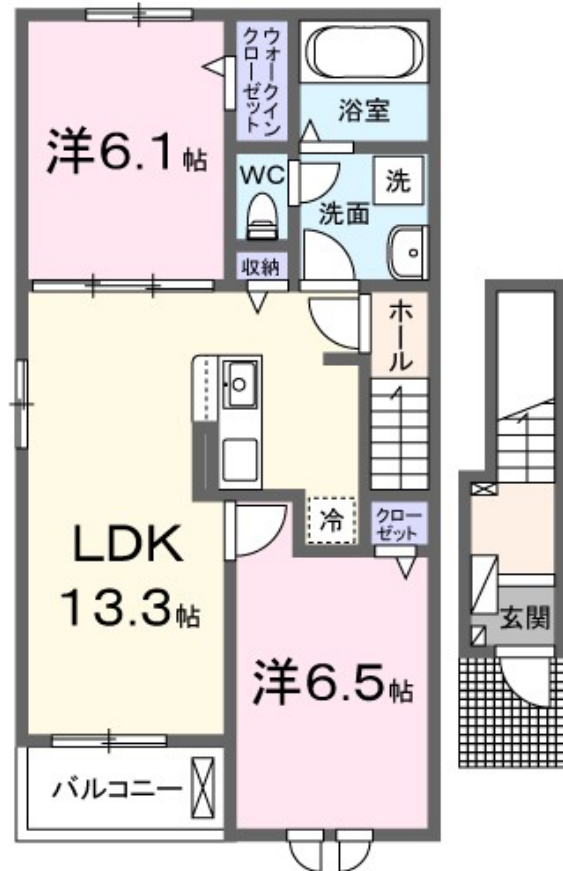


お問い合わせはリクラス各店までお気軽にどうぞ

角住戸, 2 F 以上, 防犯カメラ



賃料	82,000円		
間取り	2LDK	物件種別	アパート
管理費	3,000円	共益費	無
雑費	無		
敷金	無	礼金	1ヶ月
敷引/償却金	-/-	保証金	-
交通	東北本線 宇都宮駅 徒歩88分		
物件所在地	栃木県宇都宮市宝木本町字悟理道1196-4		
建物名・部屋番号	Villa Grace 201号室		
構造・規模	木造 2階建 2階		
専有面積	59.55㎡	向き	南
築年月	2025年6月	入居時期	2025年6月下旬
仲介料	1.1ヶ月	損害保険	有
更新料	無	契約期間	2年
駐車場	有(敷地内) 4400円/月 ~ 駐輪場		
その他費用	[一時金] クリーニング費用: 80,000円		
入居諸条件	ペット相談 二人可		
保証会社	必須 ハウスリース株式会社: 契約時保証委託料: 2.2万/月額保証委託料: 賃料総額の2.2%又は5.5%		
設備	バス・トイレ別, 風呂一坪以上, シャワー, エアコン, クローゼット, ウォークインクローゼット, 洗面所独立		
備考	更新事務手数料 22,000円 賃料等月額を口座引落とし、クレジットカードでお支払いいただく場合は、収納手数料 170円がかかります。「24時間サポート費用 330円(月額)」が必要となります。契約時に鍵セット費3,300円が必要となります。 ・写真及び図面と現状が異なる場合には現状優先となります		

間取りの「S」はサービスルーム(納戸)です。

図面と現況が異なる場合は現況が優先となります。

情報更新日 2025年4月1日

No.021413



栃木県知事(8)第2706号  
 公益社団法人 栃木県宅地建物取引業協会  
**エステート住宅産業株式会社 リクラス泉ヶ丘店**  
 栃木県宇都宮市泉が丘2丁目2-10 B棟1階  
 TEL:028-663-0032 FAX:028-663-0074  
 E-mail: ricrasu-izumigaoka@vanilla.ocn.ne.jp  
 URL: https://ricrasu.es-ws.jp/



携帯サイトから物件詳細を閲覧できます!

取引態様	手数料負担の割合	貸主	0%	借主	100%
仲介先物	手数料配分の割合	元付	0%	客付	100%