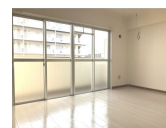


FOR RENT

こちらの物件のお問い合わせはリクラスまで

2F以上,角住戸,メールボックス,平置駐車場,市街地に近い



間取りの「S」はサービスルーム(納戸)です。

図面と現況が異なる場合は現況が優先となります。

賃料	69,000円		
間取り	2DK	物件種別	マンション
管理費	-	共益費	3,000円
雑費	-		
敷金	無	礼金	無
敷引/償却金	-/-	保証金	-
交通	宇都宮芳賀ライト線 東宿郷駅 徒歩4分 宇都宮線 宇都宮駅 徒歩10分		
物件所在地	栃木県宇都宮市元今泉4丁目18-1		
建物名・部屋番号	パークビュースーデン 301号室		
構造・規模	鉄筋コンクリート 7階建 3階		
専有面積	57.11㎡	向き	南
築年月	1979年3月	入居時期	即時
仲介料	1.1ヶ月	損害保険	有 23,100円 24ヶ月
更新料		契約期間	2年
駐車場	有(敷地内) 13200円/月 ~ 駐輪場		
その他費用	[一時金] 抗菌施工代: 17,600円		
入居諸条件	ペット相談 二人可 子供可		
保証会社	必須(日本セーフティ) 初回保証料:総家賃の50% 月額保証料:800円 口座振替手数料 月額 440円		
設備	3口以上コンロ, 3点給湯, インターホン, エアコン, クローゼット, システムキッチン, シャワー付洗面台,		
備考	駐車場:空き状況要確認 ペット飼育相談可(小型犬、猫可) 短期解約違約金あり(1年未満解約時賃料1ヶ月分) 照明器具・エアコン(2基目以降)は残置物扱いとなります。 写真及び図面と現況が異なる場合は現況優先となります。		

情報更新日 2025年4月1日

No.021471

お問合せ先



栃木県知事(8)第2706号
公益社団法人 栃木県宅地建物取引業協会

エステート住宅産業株式会社 リクラス泉ヶ丘店

栃木県宇都宮市泉が丘2丁目2-10 B棟1階
TEL:028-663-0032 FAX:028-663-0074
E-mail: ricrasu-izumigaoka@vanilla.ocn.ne.jp
URL: https://ricrasu.es-ws.jp/



携帯サイトから物件詳細を閲覧できます!

取引態様	手数料負担の割合	貸主	0%	借主	100%
仲介先物	手数料配分の割合	元付	0%	客付	100%