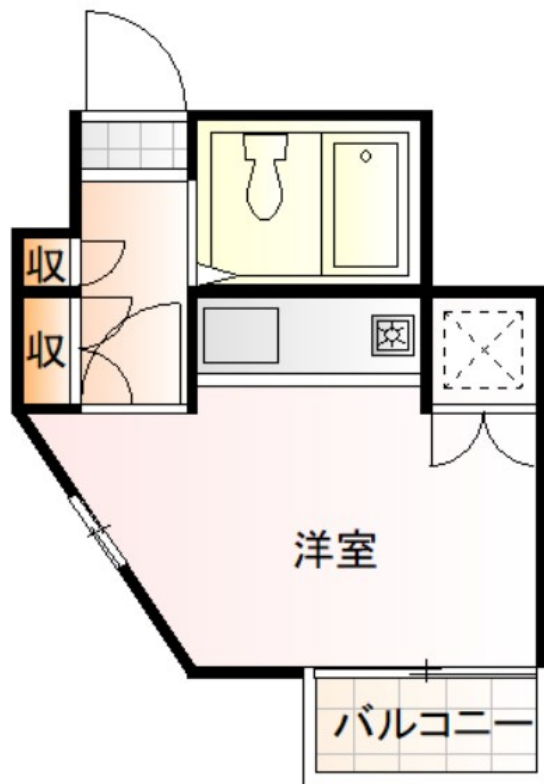


FOR RENT

2 F 以上, 2 面採光, 最上階, 上階無し, 当社管理物件



間取りの「S」はサービスルーム(納戸)です。

図面と現況が異なる場合は現況が優先となります。

賃料	24,000円		
間取り	1R	物件種別	マンション
管理費	-	共益費	3,000円
雑費	-		
敷金	無	礼金	無
敷引/償却金	-/-	保証金	-
交通	宇都宮線 自治医大駅 徒歩3分		
物件所在地	栃木県下野市医大前2丁目5-5		
建物名・部屋番号	ハイツマルイ 302号室		
構造・規模	鉄骨 3階建 3階		
専有面積	17.17㎡	向き	南
築年月	1991年1月	入居時期	相談
仲介料	1.1ヶ月	損害保険	有 18,000円 24ヶ月
更新料		契約期間	2年
駐車場	無		
その他費用	[一時金] 抗菌代: 17,600円 [月次費用] 定額水道代: 3,200円 リクラス安心サポート: 1,100円		
入居諸条件	事務所相談 単身可		
保証会社	必須 初回保証料: 10,000円 + 毎月賃料総額 x 1.89%		
設備	TVインターホン, エアコン, シャワー, シューズボックス, ネット使用料不要, バス・トイレ別, バストイレ		
備考	1年未満解約時は総賃料1ヶ月分の違約金要。 ルームクリーニング費用は退去時実費精算。 事務所利用の場合、家賃・共益費に消費税課税、敷金1ヶ月、フリーレント不可となります。 写真、間取図面、設備などが現況と異なる場合は現況優先となります。		

情報更新日 2025年4月3日

No.01384

お問合せ先



栃木県知事(9)第2706号
公益社団法人 栃木県宅地建物取引業協会

エステート住宅産業株式会社 リクラス小山店

栃木県小山市城北5丁目2-22

TEL:0285-24-6010

FAX:0285-24-5339

E-mail: rिकास@siren.ocn.ne.jp

URL: https://ricrasu.es-ws.jp/



携帯サイトから物件詳細を閲覧できます!

取引態様	手数料負担の割合	貸主	0%	借主	100%
仲介元付(専任)	手数料配分の割合	元付	0%	客付	100%