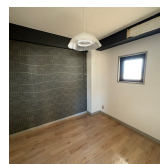
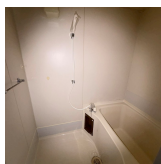
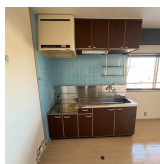
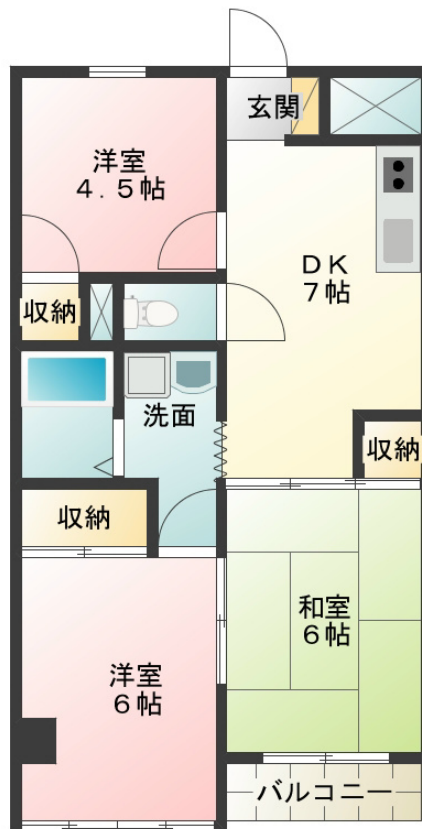


FOR RENT

角住戸,最上階,東南角住戸,当社管理物件,駅まで平坦,平置駐車場,舗装駐車場



間取りの「S」はサービスルーム(納戸)です。

図面と現況が異なる場合は現況が優先となります。

賃料	49,000円		
間取り	3DK	物件種別	マンション
管理費	-	共益費	3,000円
雑費	-		
敷金	無	礼金	無
敷引/償却金	-/-	保証金	-
交通	宇都宮線 小山駅 徒歩8分		
物件所在地	栃木県小山市駅東通り1丁目25-29		
建物名・部屋番号	岩木ハイツ 408号室		
構造・規模	鉄筋コンクリート 4階建 4階		
専有面積	53.07㎡	向き	東
築年月	1985年11月上旬	入居時期	相談
仲介料	1.1ヶ月	損害保険	有 18,000円 24ヶ月
更新料		契約期間	2年
駐車場	付(無料) 1台駐車可 駐輪場		
その他費用	[一時金] ルームクリーニング費: 44,000円 抗菌代: 17,600円 [月次費用] リクラス安心サポート: 1,100円		
入居諸条件	二人可 ルームシェア可		
保証会社	必須 初回保証料: 10,000円 月額: 総賃料の1.89%		
設備	3点給湯,インターホン,エアコン,ガスコンロ設置可,シャワー,シューズボックス,バス・トイレ別,フロ		
備考	写真、間取図面、設備などが現況と異なる場合は現況優先となります。		

情報更新日 2026年1月22日

No.02793

お問合せ先



栃木県知事(9)第2706号
公益社団法人 栃木県宅地建物取引業協会

エステート住宅産業株式会社 リクラス小山店

栃木県小山市城北5丁目2-22

TEL:0285-24-6010

FAX:0285-24-5339

E-mail: ricrasu@siren.ocn.ne.jp

URL: https://ricrasu.es-ws.jp/



携帯サイトから物件詳細を閲覧できます！

取引態様	手数料負担の割合	貸主	0%	借主	100%
仲介元付(専任)	手数料配分の割合	元付	0%	客付	100%