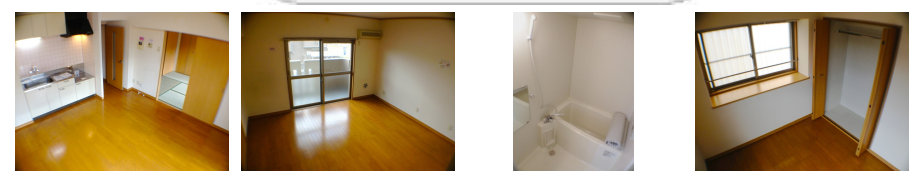


FOR RENT

出窓,角住戸,最上階,南面バルコニー,1フロア2住戸,2面採光,上階無し,南面2室,南面リビング,陽当たり良好,外壁タイル張り,耐火構造,耐震構造,平坦地,平置駐車場



間取りの「S」はサービスルーム(納戸)です。

図面と現況が異なる場合は現況が優先となります。

賃料	65,000円		
間取り	3LDK	物件種別	マンション
管理費	-	共益費	無
雑費	無		
敷金	無	礼金	無
敷引/償却金	-/-	保証金	無
交通	東武日光線 栃木駅 徒歩8分		
物件所在地	栃木県栃木市沼和田町		
建物名・部屋番号			
構造・規模	鉄筋コンクリート 3階建 3階		
専有面積	65.07㎡	向き	南
築年月	2003年2月	入居時期	即時
仲介料	1.1ヶ月	損害保険	
更新料		契約期間	2年
駐車場	有(敷地内) 3000円/月 1台駐車可 駐輪場		
その他費用	[一時金] 鍵交換費用:13,200円 害虫駆除施工:16,500円 [月次費用] 緊急対応付き家財保険:1,840円 浄水器リース料:1,430円		
入居諸条件	ペット不可 事務所不可 楽器等の使用不可 二人可		
保証会社	必須 初回保証料 賃料総額の50% 年間保証料10,000円 引落手数料220円		
設備	バス有,トイレ有,エアコン,室内洗濯機置場,バス・トイレ別,シャワー,給湯,追い焚き風呂,CATV,		
備考			

情報更新日 2024年11月15日

No.15397



栃木県知事(9)第2706号
公益社団法人 栃木県宅地建物取引業協会

エステート住宅産業株式会社 リクラス小山店

栃木県小山市城北5丁目2-22

TEL:0285-24-6010

FAX:0285-24-5339

E-mail: rिकास@siren.ocn.ne.jp

URL: https://ricrasu.es-ws.jp/



携帯サイトから物件詳細を閲覧できます!

取引態様	手数料負担の割合	貸主	0%	借主	100%
仲介先物	手数料配分の割合	元付	0%	客付	100%