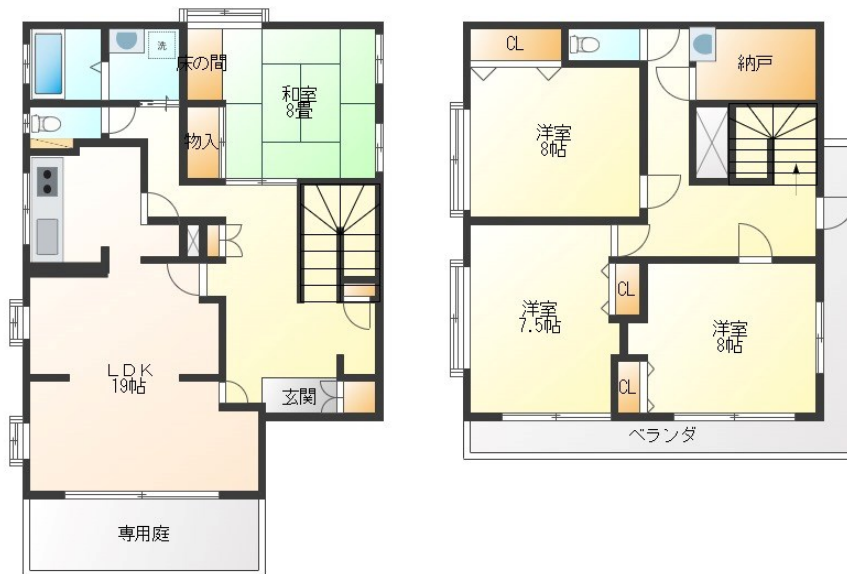


FOR RENT

1フロア1住戸,2F以上,2面採光,L字型バルコニー,角住戸,最上階,床の間,通風良好,当社管理物件,南面リビング,平置駐車場



1F

2F



間取りの「S」はサービスルーム(納戸)です。

図面と現況が異なる場合は現況が優先となります。

情報更新日 2026年1月23日

No.16782

お問合せ先



栃木県知事(9)第2706号
公益社団法人 栃木県宅地建物取引業協会

エステート住宅産業株式会社 リクラス小山店

栃木県小山市城北5丁目2-22

TEL:0285-24-6010

FAX:0285-24-5339

E-mail: ricrasu@siren.ocn.ne.jp

URL: https://ricrasu.es-ws.jp/



携帯サイトから物件詳細を閲覧できます！

取引態様	手数料負担の割合				手数料配分の割合			
	貸主	0%	借主	100%	元付	0%	客付	100%
仲介元付(専任)								

賃料	110,000円		
間取り	4SLDK	物件種別	戸建
管理費	-	共益費	-
雑費	-		
敷金	1ヶ月	礼金	1ヶ月
敷引/償却金	-/-	保証金	-
交通	湘南新宿ライン 小山駅 徒歩33分		
物件所在地	栃木県小山市犬塚1丁目9-10		
建物名・部屋番号	犬塚戸建て		
構造・規模	木造 2階建 1-2階		
専有面積	149.87㎡	向き	南
築年月	1991年7月	入居時期	相談
仲介料	1.1ヶ月	損害保険	有 18,000円 24ヶ月
更新料	新賃料 1ヶ月	契約期間	2年
駐車場	付(無料) 1台駐車可		
その他費用	[一時金] 抗菌代: 17,600円 [月次費用] リクラス安心サポート代: 1,100円		
入居諸条件			
保証会社	必須 初回保証料: 10,000円 月額: 総賃料の1.89%		
設備	3点給湯, IHクッキングヒーター, TVインターホン, クローゼット, システムキッチン, シャワー, シャワ		
備考	2年未満解約は総賃料1ヶ月分の違約金あり エアコンは残置物です 写真、間取図面、設備、概要などが現況と異なる場合は現況優先となります		