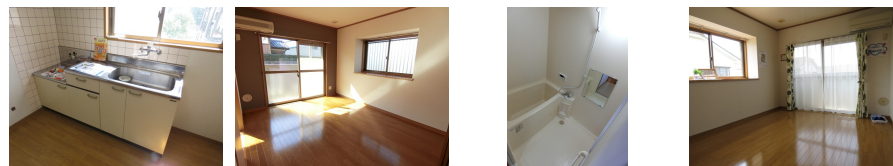


# FOR RENT

外壁タイル張り,耐火構造,耐震構造,平坦地,平置駐車場,駅まで平坦



間取りの「S」はサービスルーム(納戸)です。

図面と現況が異なる場合は現況が優先となります。

賃料	54,000円		
間取り	3DK	物件種別	マンション
管理費	-	共益費	3,000円
雑費	無		
敷金	1ヶ月	礼金	無
敷引/償却金	-/-	保証金	無
交通	東北本線 小山駅 徒歩25分 水戸線 小山駅 徒歩25分		
物件所在地	栃木県小山市東城南1丁目		
建物名・部屋番号			
構造・規模	鉄筋コンクリート 3階建 2階		
専有面積	56.45㎡	向き	南
築年月	2002年4月	入居時期	相談
仲介料	1.1ヶ月	損害保険	
更新料		契約期間	2年
駐車場	有(敷地内) 3000円/月 2台駐車可 駐輪場		
その他費用	[月次費用] 緊急対応付き家財保険: 1,840円		
入居諸条件	ペット不可 事務所不可 楽器等の使用不可 二人可		
保証会社	必須 初回保証料: 賃料総額の50% 年間保証料: 10,000円 引落手数料220円		
設備	バス有,ガスコンロ設置済, 2口コンロ,トイレ有,エアコン,室内洗濯機置場,バス・トイレ別,シャワー,		
備考	2台目駐車場: 3000円 写真、間取図面、設備、概要などが現況と異なる場合は現況優先となります。		

情報更新日 2024年11月15日

No.16829

お問合せ先



栃木県知事(9)第2706号  
公益社団法人 栃木県宅地建物取引業協会

**エステート住宅産業株式会社 リクラス小山店**

栃木県小山市城北5丁目2-22

TEL:0285-24-6010

FAX:0285-24-5339

E-mail: ricrasu@siren.ocn.ne.jp

URL: https://ricrasu.es-ws.jp/



携帯サイトから物件詳細を閲覧できます!

取引態様	手数料負担の割合	貸主	0%	借主	100%
仲介先物	手数料配分の割合	元付	0%	客付	100%