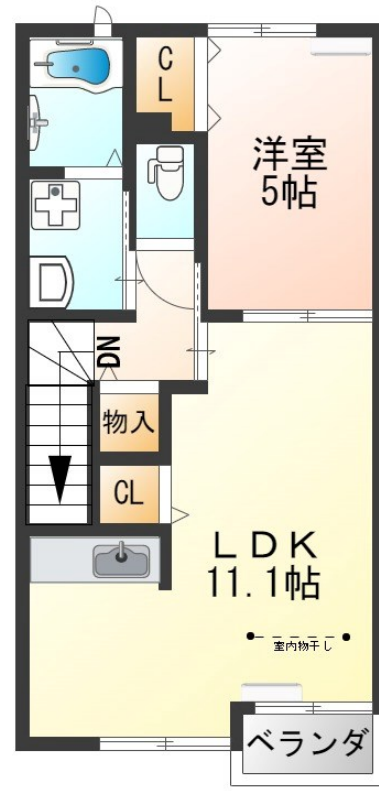
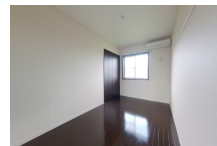
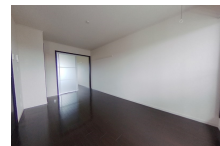
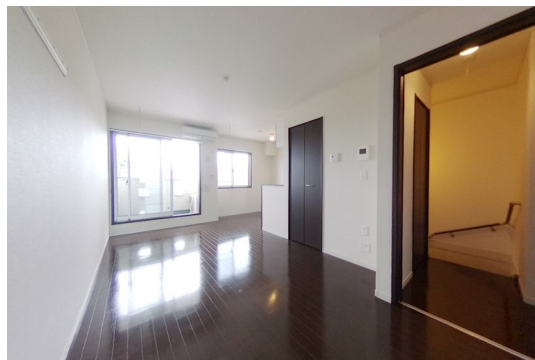


# FOR RENT

角住戸,電子キー,南面バルコニー,南面リビング,陽当たり良好,平置駐車場,舗装駐車場



|          |   |      |        |
|----------|---|------|--------|
| 賃料       | 63,000円   |      |        |
| 間取り      | 1LDK  | 物件種別 | アパート   |
| 管理費      | -   | 共益費  | 3,000円 |
| 雑費       | -   |      |        |
| 敷金       | 無   | 礼金   | 無      |
| 敷引/償却金   | -/-   | 保証金  | -      |
| 交通       | 東武宇都宮線 国谷駅 徒歩19分  |      |        |
| 物件所在地    | 栃木県下都賀郡壬生町至宝3丁目12-27  |      |        |
| 建物名・部屋番号 | Tigre (ティグレ) 207号室  |      |        |
| 構造・規模    | 木造 2階建 2階   |      |        |
| 専有面積     | 44.08㎡  | 向き   | 南      |
| 築年月      | 2014年2月   | 入居時期 | 即時     |
| 仲介料      | 1.1ヶ月   | 損害保険 | 有 24ヶ月 |
| 更新料      |   | 契約期間 | 2年     |
| 駐車場      | 付(無料) 1台駐車可 駐輪場   |      |        |
| その他費用    | [一時金] 安心入居サポート(2年毎): 16,500円 インターネット初期設定費: 5,500円 消毒施工費: 17,600円 クリーニング費用 退去時: 48,400円 デジタルキー電池交換: 3,300円 [月次費用] 2台目駐車料: 3,300円 |      |        |
| 入居諸条件    | 二人可 法人可   |      |        |
| 保証会社     | 必須(オリコフォレントインシュア) 初回保証料:月額費用総額の100%(最低保証料:20,000円) 月額保  |      |        |
| 設備       | B S, T Vインターホン, エアコン, ガスキッチン, ガスコンロ設置可, ガス給湯, クローゼット, シャワー,   |      |        |
| 備考       | 電気 ミツウロコグリーンエネルギー(株)から配給されます。法人契約の場合: 礼金1ヶ月、更新料1ヶ月 保険要加入2年契約18,000~20,000円 写真、間取図面、設備などが現況と異なる場合は現況優先となります。                     |      |        |

間取りの「S」はサービスルーム(納戸)です。

図面と現況が異なる場合は現況が優先となります。

情報更新日 2024年11月18日

No.16979

お問合せ先



栃木県知事(9)第2706号  
公益社団法人 栃木県宅地建物取引業協会

**エステート住宅産業株式会社 リクラス小山店**

栃木県小山市城北5丁目2-22

TEL:0285-24-6010

FAX:0285-24-5339

E-mail: ricrasu@siren.ocn.ne.jp

URL: https://ricrasu.es-ws.jp/



携帯サイトから物件詳細を閲覧できます!

|      |          |    |    |    |      |
|------|----------|----|----|----|------|
| 取引態様 | 手数料負担の割合 | 貸主 | 0% | 借主 | 100% |
| 仲介先物 | 手数料配分の割合 | 元付 | 0% | 客付 | 100% |