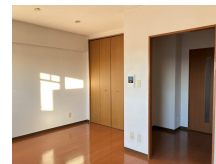
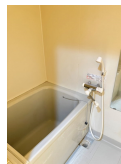


# FOR RENT

2F以上,最上階,上階無し,平置駐車場



間取りの「S」はサービスルーム(納戸)です。

図面と現況が異なる場合は現況が優先となります。

情報更新日 2024年11月11日

No.17078

賃料	38,000円		
間取り	1K	物件種別	マンション
管理費	-	共益費	-
雑費	-		
敷金	1ヶ月	礼金	1ヶ月
敷引/償却金	-/-	保証金	-
交通	東北本線 小山駅 徒歩37分		
物件所在地	栃木県小山市犬塚 3丁目8-10		
建物名・部屋番号	ルネッサンス犬塚 311号室		
構造・規模	鉄筋コンクリート 3階建 3階		
専有面積	30.73㎡	向き	
築年月	2000年3月	入居時期	即時
仲介料	1.1ヶ月	損害保険	有 18,000円 24ヶ月
更新料		契約期間	2年
駐車場	付(無料) 1台駐車可		
その他費用	[一時金] 抗菌代: 16,500円 [月次費用] 2台目駐車場(敷地外): 4,000円		
入居諸条件			
保証会社	必須(日本セーフティ) 初回保証料: 賃料総額の60%(最低保証料24,000円) 月額: 800円 口振手		
設備	2口コンロ, 3点給湯, TVインターホン, エアコン, ガスキッチン, シャワー, シューズボックス, トイレ有		
備考	写真、間取図面、設備などが現況と異なる場合は現況優先となります。		

お問合せ先



栃木県知事(9)第2706号  
公益社団法人 栃木県宅地建物取引業協会

**エステート住宅産業株式会社 リクラス小山店**

栃木県小山市城北5丁目2-22

TEL:0285-24-6010

FAX:0285-24-5339

E-mail: ricrasu@siren.ocn.ne.jp

URL: https://ricrasu.es-ws.jp/



携帯サイトから物件詳細を閲覧できます!

取引態様	手数料負担の割合	貸主	0%	借主	100%
仲介元付(一般)	手数料配分の割合	元付	0%	客付	100%