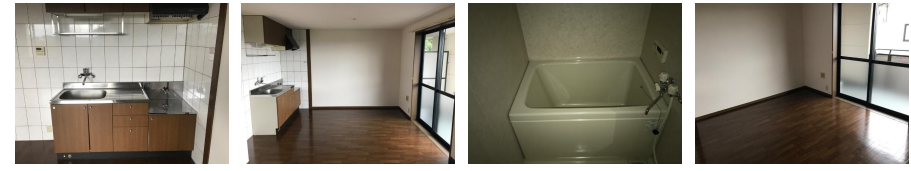


# FOR RENT

耐震構造



間取りの「S」はサービスルーム(納戸)です。

図面と現況が異なる場合は現況が優先となります。

賃料	52,000円		
間取り	1LDK	物件種別	アパート
管理費	3,000円	共益費	無
雑費	無		
敷金	1ヶ月	礼金	無
敷引/償却金	-/-	保証金	無
交通	両毛線 栃木駅 徒歩25分		
物件所在地	栃木県栃木市園部町4丁目		
建物名・部屋番号	サン・グレイスヴィラ		
構造・規模	鉄骨 2階建 2階		
専有面積	47.85㎡	向き	南東
築年月	2003年11月	入居時期	即時
仲介料	1.1ヶ月	損害保険	
更新料		契約期間	2年
駐車場	有(敷地内) 1100円/月 ~ null駐車可 駐輪場		
その他費用	[一時金] 消毒施工料(当社扱)(入居時のみ): 17,050円 [月次費用] 2台目駐車場(要確認)(1ヵ月): 2,200円		
入居諸条件	ペット相談 二人可 高齢者希望		
保証会社	必須 保証人代行サービス保証料・家賃集金サービス手数料: 10,000円/入居時、以降は月額賃料の1%/毎		
設備	B S, C A T V, ネット使用料不要, トイレ有, TVインターホン, 給湯, エアコン, 室内洗濯機置場, シャワ		
備考	ペット飼育の場合、敷金犬2ヶ月、猫3ヶ月 ハウスクリーニング代税込み 39,600円(退去時) 保険加入義務有 写真、間取図面、設備、概要などが現況と異なる場合は現況優先となります。		

情報更新日 2024年11月11日

No.17792



栃木県知事(9)第2706号  
公益社団法人 栃木県宅地建物取引業協会

## エステート住宅産業株式会社 リクラス小山店

栃木県小山市城北5丁目2-22  
TEL:0285-24-6010 FAX:0285-24-5339  
E-mail: ricrasu@siren.ocn.ne.jp  
URL: https://ricrasu.es-ws.jp/



携帯サイトから物件詳細を閲覧できます!

取引態様	手数料負担の割合	貸主	0%	借主	100%
仲介先物	手数料配分の割合	元付	0%	客付	100%