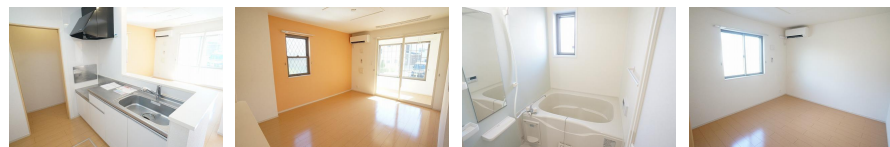
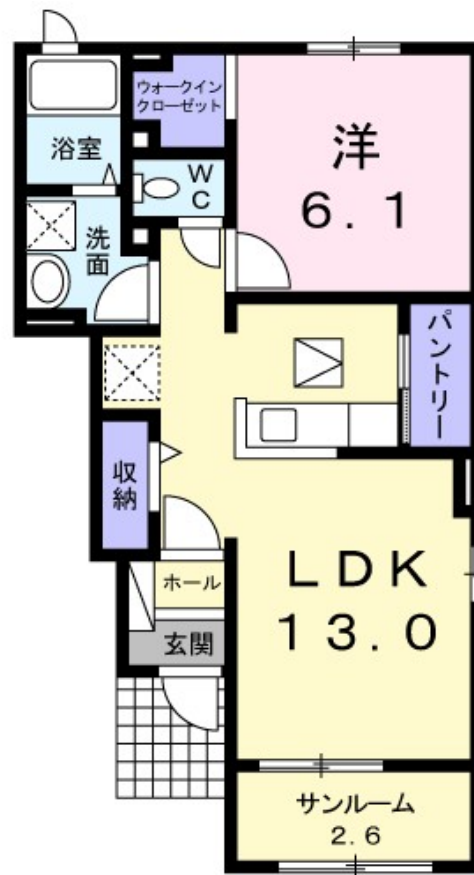


FOR RENT

角住戸



間取りの「S」はサービスルーム(納戸)です。

図面と現況が異なる場合は現況が優先となります。

賃料	57,500円		
間取り	1LDK	物件種別	アパート
管理費	1,700円	共益費	無
雑費	無		
敷金	無	礼金	1ヶ月
敷引/償却金	-/-	保証金	-
交通	東武宇都宮線 安塚駅 徒歩12分		
物件所在地	栃木県下都賀郡壬生町安塚 2 0 2 0 番地 3		
建物名・部屋番号	クリア リージョンA 105号室		
構造・規模	木造 2階建 1階		
専有面積	50.09㎡	向き	南西
築年月	2013年5月	入居時期	即時
仲介料	1.1ヶ月	損害保険	有
更新料	無	契約期間	2年
駐車場	有(敷地内) 3300円/月 ~ 駐輪場		
その他費用	[一時金] クリーニング費用: 55,000円		
入居諸条件	二人可		
保証会社	必須 ハウスリース株式会社: 契約時保証委託料: 2.2万/月額保証委託料: 賃料総額の2.2%又は5.5%		
設備	バス・トイレ別, シャワー, エアコン, ウォークインクローゼット, 洗面所独立, シャワー付洗面台, 追い焚き		
備考	更新事務手数料 22,000円 賃料等月額を口座引落とし、クレジットカードでお支払いいただく場合は、収納手数料 170円がかかります。「24時間サポート費用 330円(月額)」が必要となります。契約時に鍵セット費3,300円(税込)が必要となります。 写真、間取図面、設備などが現況と異なる場合は現況優先となります。		

情報更新日 2024年9月20日

No.18055

お問合せ先



栃木県知事(9)第2706号
公益社団法人 栃木県宅地建物取引業協会

エステート住宅産業株式会社 リクラス小山店

栃木県小山市城北5丁目2-22

TEL:0285-24-6010

FAX:0285-24-5339

E-mail: ricrasu@siren.ocn.ne.jp

URL: https://ricrasu.es-ws.jp/



携帯サイトから物件詳細を閲覧できます!

取引態様	手数料負担の割合	貸主	0%	借主	100%
仲介先物	手数料配分の割合	元付	0%	客付	100%