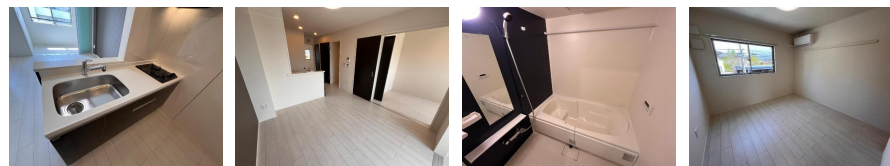


防犯カメラ,耐震構造

外観のデザイン・色は実物と異なります。



間取りの「S」はサービスルーム(納戸)です。

図面と現況が異なる場合は現況が優先となります。

賃料	72,900円		
間取り	2LDK	物件種別	アパート
管理費	4,000円	共益費	無
雑費	無		
敷金	1ヶ月	礼金	無
敷引/償却金	-/-	保証金	無
交通	湘南新宿ライン 小山駅 徒歩28分		
物件所在地	栃木県小山市立木		
建物名・部屋番号	(仮)立木新築アパート		
構造・規模	木造 2階建 2階		
専有面積	56.18㎡	向き	南東
築年月	2025年1月	入居時期	2025年1月下旬
仲介料	1.1ヶ月	損害保険	
更新料		契約期間	2年
駐車場	有(敷地内) 4840円/月 ~ null駐車可 駐輪場		
その他費用	[一時金] 消毒施工費(当社扱)(入居時のみ): 17,050円 [月次費用] 2台目駐車場(1ヵ月): 4,840円		
入居諸条件	ペット相談		
保証会社	必須 保証人代行サービス保証料・家賃集金サービス手数料: 10,000円/入居時、以降は月額賃料の1%/毎		
設備	B S, ネット使用料不要, 光ファイバー, トイレ有, T Vインターホン, システムキッチン, カウンターキッチン		
備考	共益費に自治会費含む ペット飼育時敷金2ヵ月 保険加入義務有		

情報更新日 2024年11月15日

No.18153

お問合せ先



栃木県知事(9)第2706号
公益社団法人 栃木県宅地建物取引業協会

エステート住宅産業株式会社 リクラス小山店

栃木県小山市城北5丁目2-22

TEL:0285-24-6010

FAX:0285-24-5339

E-mail: ricrasu@siren.ocn.ne.jp

URL: https://ricrasu.es-ws.jp/



携帯サイトから物件詳細を閲覧できます!

取引態様	手数料負担の割合	貸主	0%	借主	100%
仲介先物	手数料配分の割合	元付	0%	客付	100%