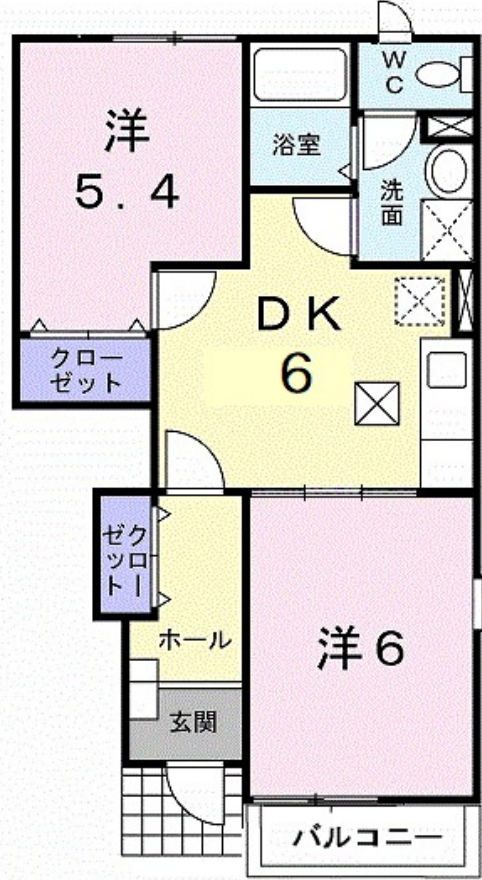


# FOR RENT

角住戸,防犯カメラ



賃料	38,000円		
間取り	2DK	物件種別	アパート
管理費	1,100円	共益費	無
雑費	無		
敷金	無	礼金	無
敷引/償却金	-/-	保証金	-
交通	東武佐野線 堀米駅 徒歩38分		
物件所在地	栃木県佐野市犬伏新町2060-8		
建物名・部屋番号	ヴェルドミールC 103号室		
構造・規模	木造 2階建 1階		
専有面積	42.77㎡	向き	南
築年月	2004年1月	入居時期	即時
仲介料	1.1ヶ月	損害保険	有
更新料	無	契約期間	2年
駐車場	有(敷地内) 3300円/月 ~ 駐輪場		
その他費用	[一時金] クリーニング費用: 60,000円 [月次費用] 町内会費: 350円		
入居諸条件	二人可		
保証会社	必須 ハウスリース株式会社: 契約時保証委託料: 2.2万/月額保証委託料: 賃料総額の2.2%又は5.5%		
設備	バス・トイレ別,シャワー,エアコン,クローゼット,洗面所独立,シャワー付洗面台,追い焚き風呂,オート		
備考	更新事務手数料 22,000円 賃料等月額を口座引落とし、クレジットカードでお支払いいただく場合は、収納手数料 170円がかかります。「24時間サポート費用 330円(月額)」が必要となります。契約時に鍵セット費3,300円(税込)が必要となります。		

間取りの「S」はサービスルーム(納戸)です。

図面と現況が異なる場合は現況が優先となります。

情報更新日 2024年11月15日

No.18444



栃木県知事(9)第2706号  
公益社団法人 栃木県宅地建物取引業協会

## エステート住宅産業株式会社 リクラス小山店

栃木県小山市城北5丁目2-22  
TEL:0285-24-6010 FAX:0285-24-5339  
E-mail: ricrasu@siren.ocn.ne.jp  
URL: https://ricrasu.es-ws.jp/



携帯サイトから物件詳細を閲覧できます!

取引態様	手数料負担の割合	貸主	0%	借主	100%
仲介先物	手数料配分の割合	元付	0%	客付	100%