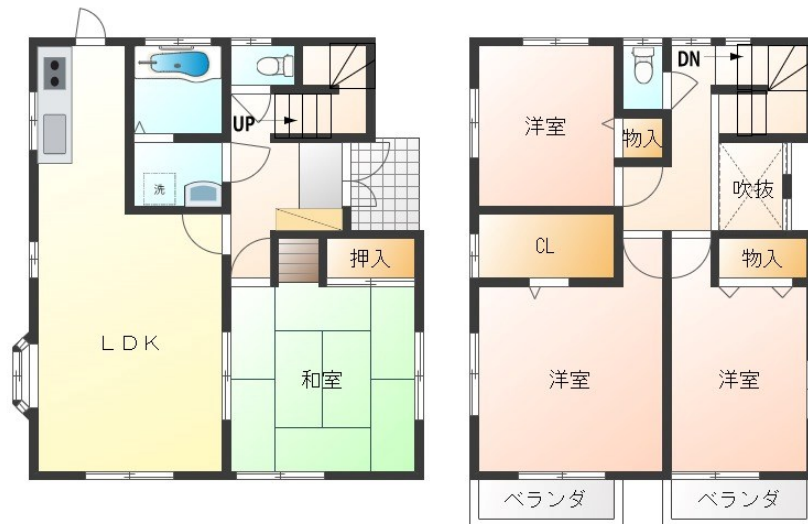


# FOR RENT

1フロア1住戸, 2F以上, 2面採光, ダブルロック, 角住戸, 最上階, 通風良好, 南面バルコニー, 南面リビング, 陽当たり良好, 平置  
駐車場



間取りの「S」はサービスルーム(納戸)です。

図面と現況が異なる場合は現況が優先となります。

賃料	120,000円		
間取り	4LDK	物件種別	戸建
管理費	-	共益費	-
雑費	-		
敷金	2ヶ月	礼金	1ヶ月
敷引/償却金	-/-	保証金	-
交通	水戸線 小田林駅 徒歩19分 水戸線 結城駅 徒歩28分		
物件所在地	茨城県結城市結城11527-41		
建物名・部屋番号	野澤貸家		
構造・規模	木造 2階建 1-2階		
専有面積	118.5㎡	向き	南
築年月	2011年6月20日	入居時期	即時
仲介料	1.1ヶ月	損害保険	有 18,000円 24ヶ月
更新料		契約期間	2年
駐車場	付(無料) 2台駐車可		
その他費用	[一時金] 抗菌施工代: 17,600円 [月次費用] リクラス安心サポート: 1,100円		
入居諸条件	二人可 子供可		
保証会社	必須 初回保証料: 10,000円 + 毎月家賃総額の1.89%		
設備	3口以上コンロ, 3点給湯, B S, TV インターホン, エアコン, ガスコンロ設置済, キッチンに窓, クローゼ		
備考	リビングのエアコンのみ設備です 物置・浴室乾燥・照明器具は非設備です 写真、間取図面、設備などが現況と異なる場合は現況優先となります		

情報更新日 2025年4月5日

No.18925

お問合せ先



栃木県知事(9)第2706号  
公益社団法人 栃木県宅地建物取引業協会

**エステート住宅産業株式会社 リクラス小山店**

栃木県小山市城北5丁目2-22

TEL:0285-24-6010

FAX:0285-24-5339

E-mail: ricrasu@siren.ocn.ne.jp

URL: https://ricrasu.es-ws.jp/



携帯サイトから物件詳細を閲覧できます!

取引態様	手数料負担の割合	貸主	0%	借主	100%
仲介元付(専任)	手数料配分の割合	元付	0%	客付	100%