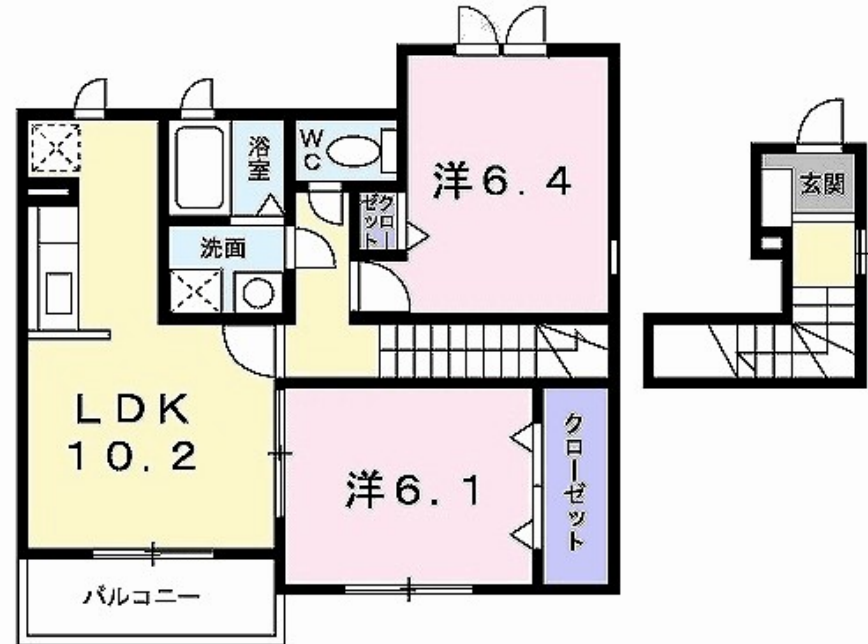


FOR RENT

角住戸



| | | | |
|----------|---|------|------|
| 賃料 | 50,000円 | | |
| 間取り | 2LDK | 物件種別 | アパート |
| 管理費 | 1,700円 | 共益費 | 無 |
| 雑費 | 無 | | |
| 敷金 | 無 | 礼金 | 1ヶ月 |
| 敷引/償却金 | -/- | 保証金 | - |
| 交通 | 両毛線 岩舟駅 徒歩22分 | | |
| 物件所在地 | 栃木県栃木市岩舟町静 5 1 6 0 - 1 | | |
| 建物名・部屋番号 | ロザージュ 201号室 | | |
| 構造・規模 | 木造 2階建 2階 | | |
| 専有面積 | 55.84㎡ | 向き | 南 |
| 築年月 | 2010年6月 | 入居時期 | 即時 |
| 仲介料 | 1.1ヶ月 | 損害保険 | 有 |
| 更新料 | 無 | 契約期間 | 2年 |
| 駐車場 | 有(敷地内) 3300円/月 ~ 駐輪場 | | |
| その他費用 | [一時金] クリーニング費用：70,000円 [月次費用] 町内会費：500円 | | |
| 入居諸条件 | 二人可 | | |
| 保証会社 | 必須 ハウスリース株式会社：契約時保証委託料：2.2万/月額保証委託料：賃料総額の2.2%又は5.5% | | |
| 設備 | バス・トイレ別,シャワー,エアコン,洗面所独立,シャワー付洗面台,追い焚き風呂,TVインターホン,浴 | | |
| 備考 | 更新事務手数料 22,000円 賃料等月額を口座引落とし、クレジットカードでお支払いいただく場合は、収納手数料 170円がかかります。「24時間サポート費用 330円(月額)」が必要となります。契約時に鍵セット費3,300円(税込)が必要となります。 | | |

間取りの「S」はサービスルーム(納戸)です。

図面と現況が異なる場合は現況が優先となります。

情報更新日 2024年11月11日

No.18981



栃木県知事(9)第2706号
公益社団法人 栃木県宅地建物取引業協会

エステート住宅産業株式会社 リクラス小山店

栃木県小山市城北5丁目2-22

TEL:0285-24-6010

FAX:0285-24-5339

E-mail: ricrasu@siren.ocn.ne.jp

URL: https://ricrasu.es-ws.jp/



携帯サイトから物件詳細を閲覧できます!

| | | | | | |
|------|----------|----|----|----|------|
| 取引態様 | 手数料負担の割合 | 貸主 | 0% | 借主 | 100% |
| 仲介先物 | 手数料配分の割合 | 元付 | 0% | 客付 | 100% |