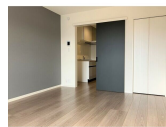
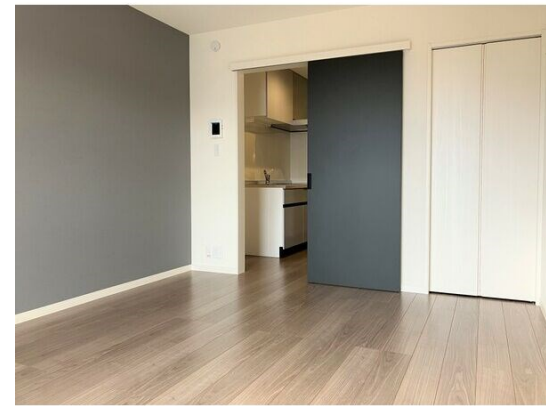


FOR RENT

各リクラス店までお問い合わせください。

2F以上,角住戸,最上階,電子キー,平置駐車場



賃料	51,000円		
間取り	1K	物件種別	アパート
管理費	-	共益費	2,500円
雑費	-		
敷金	1ヶ月	礼金	無
敷引/償却金	-/-	保証金	-
交通	東武日光線 新大平下駅 徒歩4分 両毛線 大平下駅 徒歩14分		
物件所在地	栃木県栃木市大平町富田975-55		
建物名・部屋番号	モンレーヴA棟 201号室		
構造・規模	木造 2階建 2階		
専有面積	26.08㎡	向き	南
築年月	2023年3月	入居時期	2024年12月15日予定
仲介料	1.1ヶ月	損害保険	有
更新料		契約期間	2年
駐車場	付(無料) 1台駐車可 駐輪場		
その他費用	[一時金] 抗菌施工代: 16,500円 [月次費用] Chubb保険: 700円		
入居諸条件			
保証会社	必須 ミサワホーム賃貸サポート株式会社 初回保証料:総家賃の50% 毎月の家賃引落時に支払手数料:		
設備	3点給湯, B S, I Hキッチンヒーター, T Vインターホン, エアコン, クローゼット, システムキッチン,		
備考	・短期解約違約金:1年未満の解約は賃料1ヶ月分がかかります。 ・写真及び図面と現状が異なる場合には現状優先となります。		

間取りの「S」はサービスルーム(納戸)です。

図面と現況が異なる場合は現況が優先となります。

情報更新日 2024年11月14日

No.19416

お問合せ先



栃木県知事(9)第2706号
公益社団法人 栃木県宅地建物取引業協会

エステート住宅産業株式会社 リクラス小山店

栃木県小山市城北5丁目2-22

TEL:0285-24-6010

FAX:0285-24-5339

E-mail: ricrasu@siren.ocn.ne.jp

URL: https://ricrasu.es-ws.jp/



携帯サイトから物件詳細を閲覧できます!

取引態様	手数料負担の割合	貸主	0%	借主	100%
仲介先物	手数料配分の割合	元付	0%	客付	100%