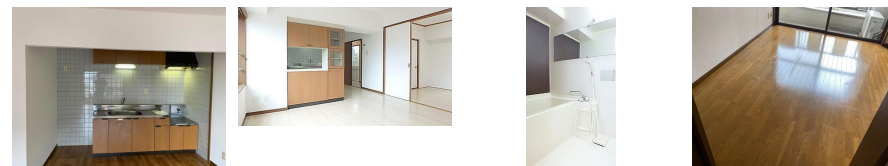
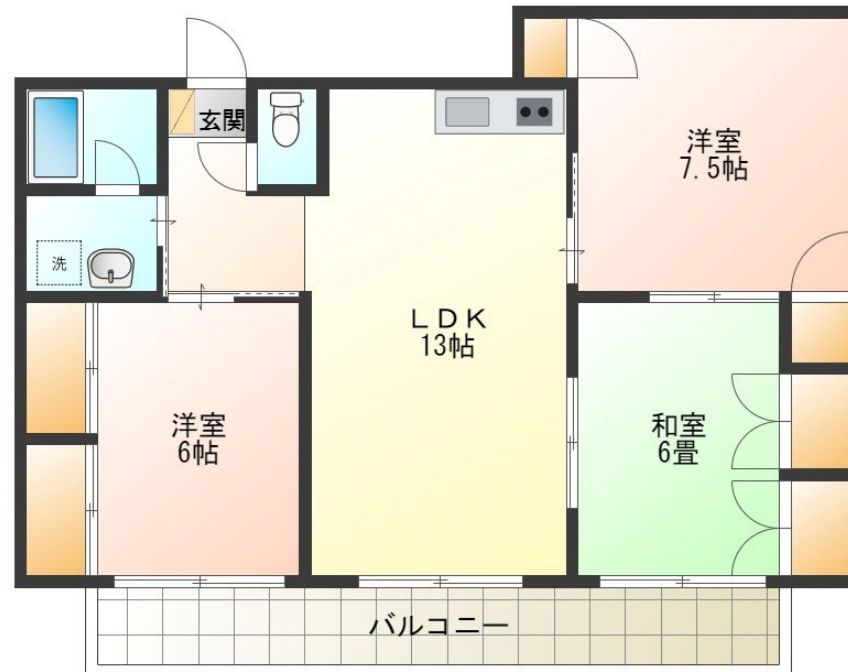


# FOR RENT

## お問い合わせはリクルス各店までお気軽にどうぞ

2F以上,リビングの隣和室,平置駐車場



間取りの「S」はサービスルーム(納戸)です。

図面と現況が異なる場合は現況が優先となります。

賃料	80,000円		
間取り	3LDK	物件種別	マンション
管理費	-	共益費	5,000円
雑費	-		
敷金	無	礼金	無
敷引/償却金	-/-	保証金	-
交通	東北本線 小山駅 徒歩9分		
物件所在地	栃木県小山市駅東通り1丁目29-5		
建物名・部屋番号	浅美マンション 202号室		
構造・規模	鉄骨鉄筋コンクリート 9階建 2階		
専有面積	76.14㎡	向き	南
築年月	1996年3月	入居時期	即時
仲介料	1.1ヶ月	損害保険	有
更新料	新賃料 1ヶ月	契約期間	2年
駐車場	付(無料) 1台駐車可 駐輪場		
その他費用	[一時金] 鍵交換代: 22,000円 害虫駆除費: 8,800円 [月次費用] コスモ安心入居サポート: 900円 緊急コール365: 1,100円		
入居諸条件	ペット不可 事務所相談 飲食店不可		
保証会社	必須 Casa 初回保証料50%		
設備	TVインターホン,エアコン,シャワー,シューズボックス,バス・トイレ別,押入,温水洗浄便座,室内洗濯		
備考	短期解約違約金あり(1年未満2ヶ月、2年未満賃料1ヶ月) ルームクリーニング費退去時精算 写真及び図面と現況が異なる場合は現況優先となります		

情報更新日 2024年11月19日

No.19438

お問合せ先



栃木県知事(9)第2706号  
公益社団法人 栃木県宅地建物取引業協会

**エステート住宅産業株式会社 リクルス小山店**

栃木県小山市城北5丁目2-22

TEL:0285-24-6010

FAX:0285-24-5339

E-mail: ricrasu@siren.ocn.ne.jp

URL: https://ricrasu.es-ws.jp/



携帯サイトから物件詳細を閲覧できます!

取引態様	手数料負担の割合	貸主	0%	借主	100%
仲介先物	手数料配分の割合	元付	0%	客付	100%