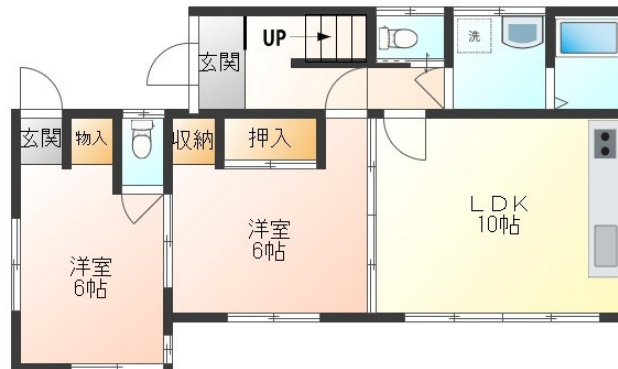
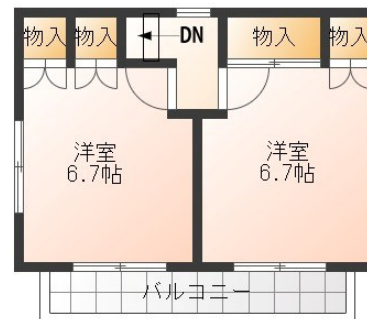


FOR RENT

1フロア1住戸,2F以上,2面採光,角住戸,最上階,通風良好,当社管理物件,南面リビング



1F



2F



間取りの「S」はサービスルーム(納戸)です。

図面と現況が異なる場合は現況が優先となります。

賃料	60,000円		
間取り	4LDK	物件種別	戸建
管理費	-	共益費	3,000円
雑費	-		
敷金	2ヶ月	礼金	無
敷引/償却金	-/-	保証金	-
交通	東北本線 栗橋駅 徒歩17分 東武日光線 南栗橋駅 徒歩40分		
物件所在地	埼玉県久喜市栗橋東5丁目22-35-5		
建物名・部屋番号	栗橋東貸家		
構造・規模	木造 2階建 1-2階		
専有面積	89.14㎡	向き	南
築年月	1988年10月	入居時期	即時
仲介料	1.1ヶ月	損害保険	有 18,000円 24ヶ月
更新料	新賃料 1ヶ月	契約期間	2年
駐車場	無		
その他費用	[一時金] 抗菌施工代: 17,600円 [月次費用] リクラス安心サポート: 1,100円		
入居諸条件			
保証会社	必須 初回保証料: 10,000円 月額: 総賃料の1.89%		
設備	3口以上コンロ,エアコン,キッチンに窓,システムキッチン,シャワー,バス・トイレ別,温水洗浄便座,給		
備考	クリーニング費用は退去時実費精算となります。 2年未満解約時は総賃料3ヶ月分の違約金有。 駐車場は近隣で別契約となります。 写真、間取図面、設備などが現況と異なる場合は現況優先となります。		

情報更新日 2025年11月28日

No.22168

お問合せ先



栃木県知事(9)第2706号
公益社団法人 栃木県宅地建物取引業協会

エステート住宅産業株式会社 リクラス小山店

栃木県小山市城北5丁目2-22

TEL:0285-24-6010

FAX:0285-24-5339

E-mail: ricrasu@siren.ocn.ne.jp

URL: https://ricrasu.es-ws.jp/



携帯サイトから物件詳細を閲覧できます！

取引態様	手数料負担の割合	貸主	0%	借主	100%
仲介元付(専任)	手数料配分の割合	元付	0%	客付	100%