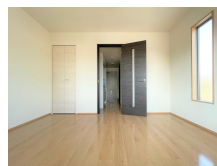
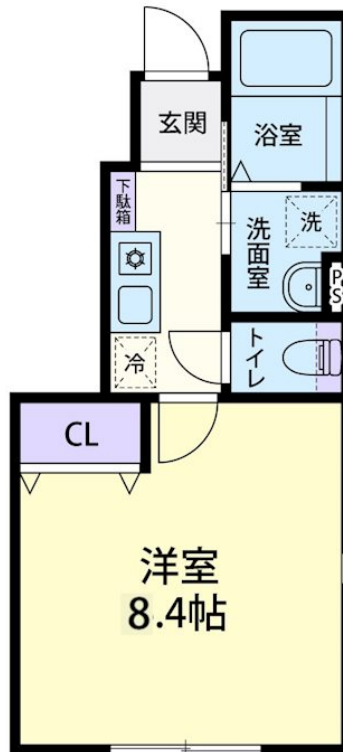
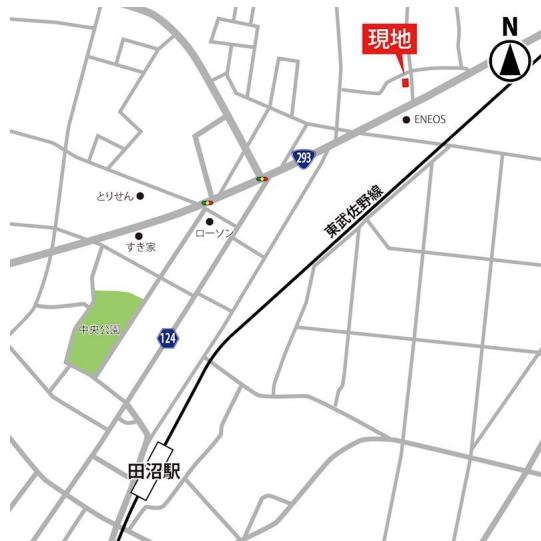


FOR RENT

陽当たり良好,ディンプルキー,南面バルコニー,2×4工法,舗装駐車場



間取りの「S」はサービスルーム(納戸)です。

図面と現況が異なる場合は現況が優先となります。

賃料	39,000円		
間取り	1K	物件種別	アパート
管理費	-	共益費	無
雑費	-		
敷金	無	礼金	無
敷引/償却金	-/-	保証金	無
交通	東武佐野線 多田(栃木)駅 徒歩11分 東武佐野線 田沼駅 徒歩13分		
物件所在地	栃木県佐野市山越町72-1		
建物名・部屋番号	Harvest Palace 101号室		
構造・規模	木造 2階建 1階		
専有面積	20.59㎡	向き	南
築年月	2020年8月1日	入居時期	即時
仲介料	1.1ヶ月	損害保険	有
更新料	新賃料 1ヶ月	契約期間	2年
駐車場	有(敷地内) 3300円/月 ~ 1台駐車可 駐輪場		
その他費用	[一時金] 鍵費用:16,500円 あんしんバック:22,000円 24時間サポート優待サービス:26,400円 [月次費用] 家財保険料:1,100円 [備考] 法人契約は別途保証金、礼金を申し受けます。 1年未満での退去の際は短期違約金が発生致します。 ペット飼育の場合、別途礼金20,000円を申し受けます。		
入居諸条件	ペット可 事務所不可 楽器等の使用不可 学生相談		
保証会社	必須 初回委託料:総賃料の50%~70%/月額委託料:総賃料の2.0%~3.0%/年間委託料:0~1万円		
設備	B S,インターネット専用線各部屋配線済み,ガス給湯,エアコン,T Vインターホン,バス・トイレ別,洗面		
備考	法人契約は別途保証金、礼金を申し受けます。 1年未満での退去の際は短期違約金が発生致します。 ペット飼育の場合、別途礼金20,000円を申し受けます。		

情報更新日 2026年6月15日

No.22576

お問合せ先



栃木県知事(9)第2706号
公益社団法人 栃木県宅地建物取引業協会

エステート住宅産業株式会社 リクルス小山店

栃木県小山市城北5丁目2-22

TEL:0285-24-6010

FAX:0285-24-5339

E-mail: ricrasu@siren.ocn.ne.jp

URL: https://ricrasu.es-ws.jp/



携帯サイトから物件詳細を閲覧できます!

取引態様	手数料負担の割合	貸主	0%	借主	100%
仲介先物	手数料配分の割合	元付	0%	客付	100%