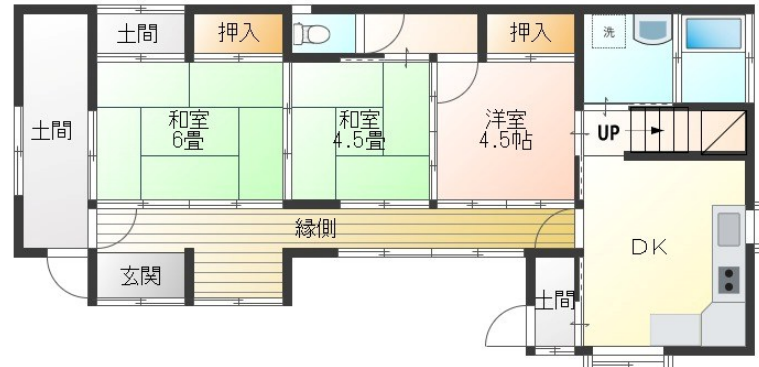
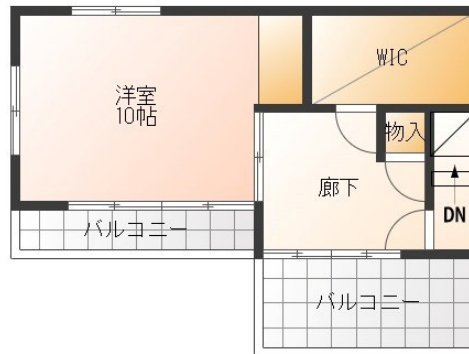


# FOR RENT

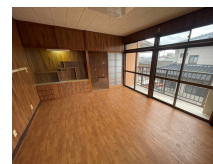
1フロア1住戸,2F以上,3面採光,出窓,通風良好,当社管理物件,平置駐車場



1F



2F



間取りの「S」はサービスルーム(納戸)です。

図面と現況が異なる場合は現況が優先となります。

賃料	80,000円		
間取り	4SDK	物件種別	戸建
管理費	-	共益費	-
雑費	-		
敷金	無	礼金	無
敷引/償却金	-/-	保証金	-
交通	両毛線 栃木駅 徒歩14分 東武日光線 栃木駅 徒歩14分		
物件所在地	栃木県栃木市片柳町 1丁目27-21		
建物名・部屋番号	栃木市戸建		
構造・規模	木造 2階建 1-2階		
専有面積	105.3㎡	向き	南
築年月	1962年4月	入居時期	相談
仲介料	1.1ヶ月	損害保険	有 18,000円 24ヶ月
更新料	新賃料 1ヶ月	契約期間	2年
駐車場	付(無料) 2台駐車可		
その他費用	[一時金] 抗菌施工費:17,600円 [月次費用] リクラス安心サポート:1,100円		
入居諸条件	ペット可 事務所相談 学生可 二人可 高齢者相談		
保証会社	必須 初回保証料:10,000円 月額:総賃料の1.89%		
設備	L字型キッチン,ウォークインクローゼット,キッチンに窓,シャワー,バス・トイレ別,雨戸,押入,給湯,		
備考	1年未満解約は総賃料1ヶ月分の違約金あり。 現状有姿での引渡しとなります。 DIY等の改装工事は法令遵守をお願いします。 ルームクリーニング費は退去時実費精算。 照明器具は残置物です。 ペット飼育は敷金2ヶ月で、ルームクリーニング費・オゾン消臭処理費に充当。原状回復で敷金オーバーの場合、別途負担あり。 Sは収納です。		

情報更新日 2026年1月23日

No.22579

お問合せ先



栃木県知事(9)第2706号  
公益社団法人 栃木県宅地建物取引業協会

**エステート住宅産業株式会社 リクラス小山店**

栃木県小山市城北5丁目2-22

TEL:0285-24-6010

FAX:0285-24-5339

E-mail: ricrasu@siren.ocn.ne.jp

URL: https://ricrasu.es-ws.jp/



携帯サイトから物件詳細を閲覧できます！

取引態様	手数料負担の割合	貸主	0%	借主	100%
仲介元付(専任)	手数料配分の割合	元付	0%	客付	100%