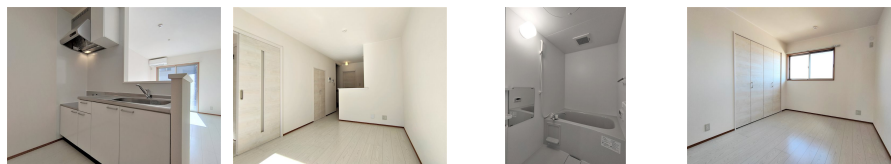
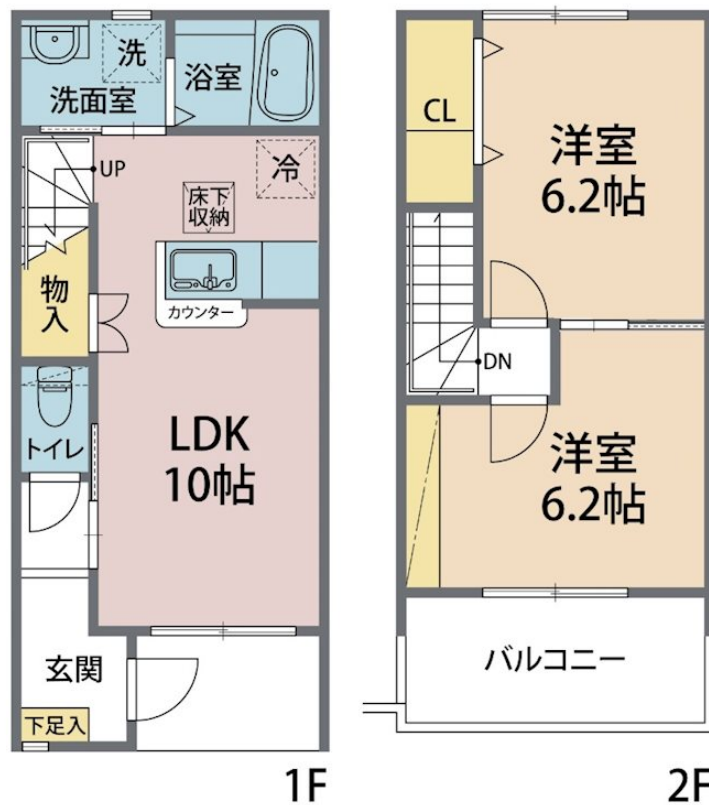


# FOR RENT

ディンプルキー,メゾネット,上階無し,2F以上,防犯カメラ,2×4工法,平置駐車場,舗装駐車場



|          |   |      |        |
|----------|---|------|--------|
| 賃料       | 55,000円   |      |        |
| 間取り      | 2LDK  | 物件種別 | アパート   |
| 管理費      | -   | 共益費  | 2,000円 |
| 雑費       | 無   |      |        |
| 敷金       | 無   | 礼金   | 無      |
| 敷引/償却金   | -/-   | 保証金  | 無      |
| 交通       | 両毛線 岩舟駅 徒歩23分   |      |        |
| 物件所在地    | 栃木県栃木市岩舟町下津原114-1   |      |        |
| 建物名・部屋番号 | メゾン・ライトウィング (Maison.Light Wing) 102号室   |      |        |
| 構造・規模    | 木造 2階建 1-2階   |      |        |
| 専有面積     | 54.83㎡  | 向き   | 南      |
| 築年月      | 2021年4月1日   | 入居時期 | 即時     |
| 仲介料      | 1.1ヶ月   | 損害保険 | 有      |
| 更新料      | 新賃料 1ヶ月   | 契約期間 | 2年     |
| 駐車場      | 有(敷地内) 2200円/月 ~ 1台駐車可 駐輪場  |      |        |
| その他費用    | [一時金] 鍵費用:16,500円 あんしんバック:22,000円 24時間サポート優待サービス:26,400円<br>[月次費用] 家財保険:1,100円<br>[備考] 法人契約は別途保証金、礼金を申し受けます。 1年未満での退去の際は短期違約金が発生致します。<br>ペット飼育の場合、別途礼金20,000円を申し受けます。 |      |        |
| 入居諸条件    | ペット可 事務所不可 楽器等の使用不可 学生相談  |      |        |
| 保証会社     | 必須 初回委託料:総賃料の50%~70%/月額委託料:総賃料の2.0%~3.0%/年間委託料:0~1万円  |      |        |
| 設備       | 24時間換気システム, B,S,T Vインターホン, エアコン, ガス給湯, クローゼット, シャッター, シューズ  |      |        |
| 備考       | 法人契約は別途保証金、礼金を申し受けます。<br>1年未満での退去の際は短期違約金が発生致します。<br>ペット飼育の場合、別途礼金20,000円を申し受けます。   |      |        |

間取りの「S」はサービスルーム(納戸)です。

図面と現況が異なる場合は現況が優先となります。

情報更新日 2026年4月23日

No.22988



栃木県知事(9)第2706号  
公益社団法人 栃木県宅地建物取引業協会

## エステート住宅産業株式会社 リクラス小山店

栃木県小山市城北5丁目2-22

TEL:0285-24-6010

FAX:0285-24-5339

E-mail: ricrasu@siren.ocn.ne.jp

URL: https://ricrasu.es-ws.jp/



携帯サイトから物件詳細を閲覧できます!

|      |          |    |    |    |      |
|------|----------|----|----|----|------|
| 取引態様 | 手数料負担の割合 | 貸主 | 0% | 借主 | 100% |
| 仲介先物 | 手数料配分の割合 | 元付 | 0% | 客付 | 100% |