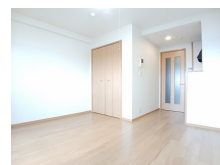
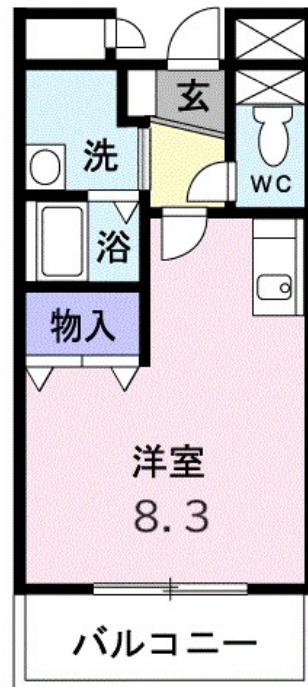


FOR RENT

2F以上



間取りの「S」はサービスルーム(納戸)です。

図面と現況が異なる場合は現況が優先となります。

情報更新日 2026年4月27日

No.23161

賃料	38,000円		
間取り	1R	物件種別	マンション
管理費	3,100円	共益費	無
雑費	無		
敷金	1ヶ月	礼金	無
敷引/償却金	-/-	保証金	-
交通	東武佐野線 佐野市駅 徒歩20分 両毛線 佐野駅 徒歩28分		
物件所在地	栃木県佐野市浅沼町605-1		
建物名・部屋番号	グレイスヴィラ 304号室		
構造・規模	その他 3階建 3階		
専有面積	23.96㎡	向き	南
築年月	2006年9月	入居時期	即時
仲介料	1.1ヶ月	損害保険	有
更新料	無	契約期間	2年
駐車場	有(敷地内) 3300円/月 ~ 駐輪場		
その他費用	[月次費用] 町内会費：220円		
入居諸条件			
保証会社	必須 ハウスリース株式会社：契約時保証委託料：2.2万/月額保証委託料：賃料総額の2.2%又は5.5%		
設備	バス・トイレ別,シャワー,エアコン,クローゼット,洗面所独立,シャワー付洗面台,TVインターホン,浴		
備考	更新事務手数料 22,000円 賃料等月額を口座引落とし、クレジットカードでお支払いいただく場合は、収納手数料 170円がかかります。「24時間サポート費用 330円(月額)」が必要となります。2026年5月より、roomサポートライト(税込1,100円)が必要です。契約時に鍵セット費3,300円(税込)が必要となります。貸主インボイス登録あり		

お問合せ先



栃木県知事(9)第2706号
公益社団法人 栃木県宅地建物取引業協会

エステート住宅産業株式会社 リクラス小山店

栃木県小山市城北5丁目2-22

TEL:0285-24-6010

FAX:0285-24-5339

E-mail: ricrasu@siren.ocn.ne.jp

URL: https://ricrasu.es-ws.jp/



携帯サイトから物件詳細を閲覧できます!

取引態様	手数料負担の割合	貸主	0%	借主	100%
仲介先物	手数料配分の割合	元付	0%	客付	100%