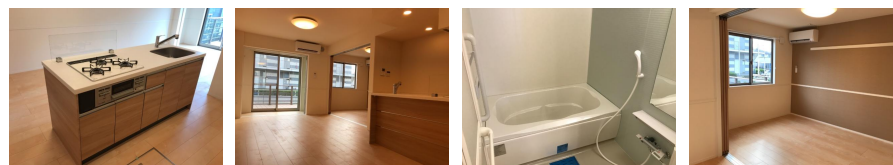


FOR RENT

防犯カメラ,耐震構造,バリアフリー



間取りの「S」はサービスルーム(納戸)です。

図面と現況が異なる場合は現況が優先となります。

賃料	59,000円		
間取り	1LDK	物件種別	アパート
管理費	3,000円	共益費	無
雑費	無		
敷金	1ヶ月	礼金	無
敷引/償却金	-/-	保証金	無
交通	東北本線 間々田駅 徒歩14分		
物件所在地	栃木県小山市東間々田3丁目		
建物名・部屋番号	ポヌール浅間台		
構造・規模	木造 2階建 1階		
専有面積	48.31㎡	向き	南西
築年月	2018年8月	入居時期	2026年6月中旬
仲介料	1.1ヶ月	損害保険	
更新料		契約期間	2年
駐車場	有(敷地内) 3300円/月 ~ null 駐車可 駐輪場		
その他費用	[一時金] 消毒施工料(当社扱)(入居時のみ): 17,050円 [月次費用] 2台目駐車場(要確認)(1ヵ月): 3,300円		
入居諸条件	ペット相談		
保証会社	必須 保証人代行サービス保証料・家賃集金サービス手数料: 10,000円/入居時、以降は月額賃料の1%/毎		
設備	B S, ネット使用料不要, トイレ有, TVインターホン, ガスコンロ設置済, 給湯, エアコン, 冷房, 室内洗濯		
備考	ハウスクリーニング代63,800円(退去時) 更新料・更新事務手数料無料 ペット飼育時敷金2ヶ月		

情報更新日 2026年4月27日

No.23226

お問合せ先



栃木県知事(9)第2706号
公益社団法人 栃木県宅地建物取引業協会

エステート住宅産業株式会社 リクラス小山店

栃木県小山市城北5丁目2-22

TEL:0285-24-6010

FAX:0285-24-5339

E-mail: ricrasu@siren.ocn.ne.jp

URL: https://ricrasu.es-ws.jp/



携帯サイトから物件詳細を閲覧できます!

取引態様	手数料負担の割合	貸主	0%	借主	100%
仲介先物	手数料配分の割合	元付	0%	客付	100%