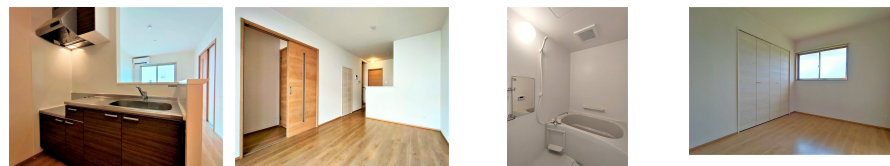
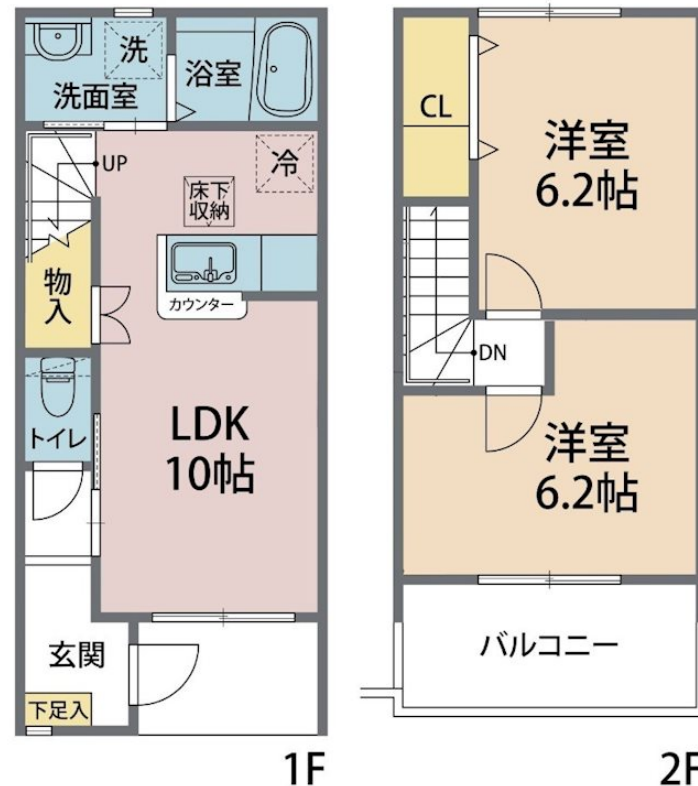


# FOR RENT

2F以上,ディンプルキー,南面バルコニー,陽当たり良好,メゾネット,上階無し,2×4工法,舗装駐車場



間取りの「S」はサービスルーム(納戸)です。

図面と現況が異なる場合は現況が優先となります。

|          |  |      |        |
|----------|--|------|--------|
| 賃料       | 55,000円  |      |        |
| 間取り      | 2LDK   | 物件種別 | アパート   |
| 管理費      | -  | 共益費  | 2,500円 |
| 雑費       | 無  |      |        |
| 敷金       | 無  | 礼金   | 無      |
| 敷引/償却金   | -/-  | 保証金  | 無      |
| 交通       | 両毛線 岩舟駅 徒歩18分<br>東武日光線 静和駅 徒歩32分   |      |        |
| 物件所在地    | 栃木県栃木市岩舟町静1188-1   |      |        |
| 建物名・部屋番号 | Pine Wind Maison (松風メゾン) 103号室   |      |        |
| 構造・規模    | 木造 2階建 1-2階  |      |        |
| 専有面積     | 54.83㎡   | 向き   | 南      |
| 築年月      | 2021年8月1日  | 入居時期 | 即時     |
| 仲介料      | 1.1ヶ月  | 損害保険 | 有      |
| 更新料      | 新賃料 1ヶ月  | 契約期間 | 2年     |
| 駐車場      | 有(敷地内) 3300円/月 ~ 2台駐車可 駐輪場   |      |        |
| その他費用    | [一時金] あんしんバック: 22,000円 24時間サポート優待サービス: 26,400円 鍵費用: 16,500円<br>[月次費用] 家財保険料: 1,100円<br>[備考] 法人契約は別途保証金、礼金を申し受けます。 1年未満での退去の際は短期違約金が発生致します。<br>ペット飼育の場合、別途礼金20,000円を申し受けます。 |      |        |
| 入居諸条件    | ペット可 事務所不可 楽器等の使用不可 学生相談   |      |        |
| 保証会社     | 必須 初回委託料: 総賃料の50%~70% / 月額委託料: 総賃料の2.0%~3.0% / 年間委託料: 0~1万円  |      |        |
| 設備       | 24時間換気システム, 3点給湯, B S, T V インターホン, カウンターキッチン, ガスコンロ設置可, ガス給  |      |        |
| 備考       | 法人契約は別途保証金、礼金を申し受けます。<br>1年未満での退去の際は短期違約金が発生致します。<br>ペット飼育の場合、別途礼金20,000円を申し受けます。  |      |        |

情報更新日 2026年6月15日

No.23410

お問合せ先



栃木県知事(9)第2706号  
公益社団法人 栃木県宅地建物取引業協会

**エステート住宅産業株式会社 リクラス小山店**

栃木県小山市城北5丁目2-22

TEL:0285-24-6010

FAX:0285-24-5339

E-mail: ricrasu@siren.ocn.ne.jp

URL: https://ricrasu.es-ws.jp/



携帯サイトから物件詳細を閲覧できます!

|      |          |    |    |    |      |
|------|----------|----|----|----|------|
| 取引態様 | 手数料負担の割合 | 貸主 | 0% | 借主 | 100% |
| 仲介先物 | 手数料配分の割合 | 元付 | 0% | 客付 | 100% |