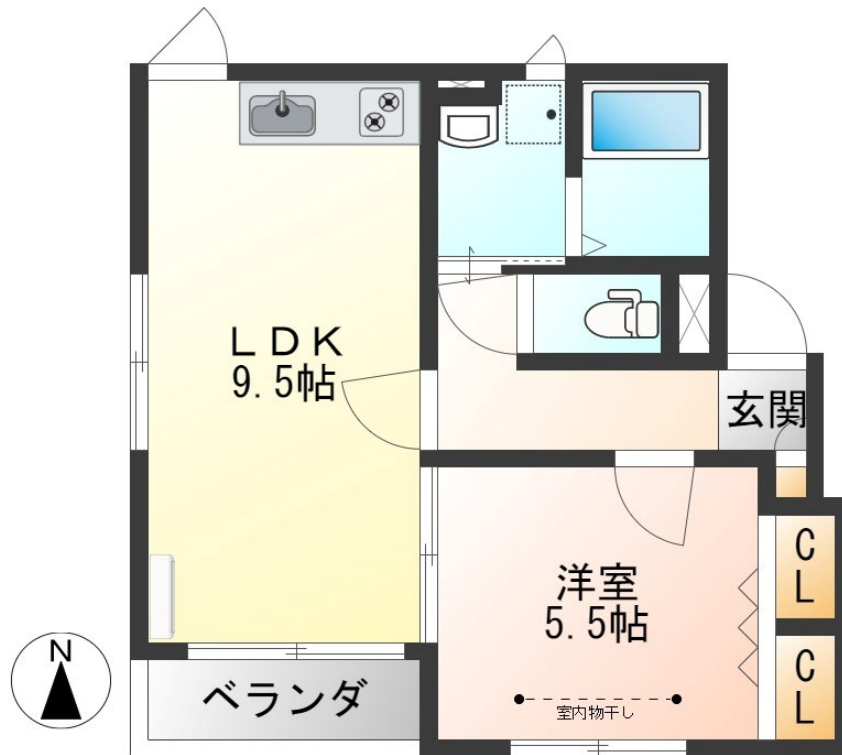


# FOR RENT

## 【当社管理物件】こちらの物件のお問い合わせは

1フロア2住戸, 2F以上, 2面採光, 角住戸, 最上階, 電子キー, 当社管理物件, 平置駐車場



間取りの「S」はサービスルーム(納戸)です。

図面と現況が異なる場合は現況が優先となります。

賃料	62,000円		
間取り	1LDK	物件種別	マンション
管理費	-	共益費	3,000円
雑費	-		
敷金	1ヶ月	礼金	1ヶ月
敷引/償却金	-/-	保証金	-
交通	宇都宮線 宇都宮駅 徒歩17分		
物件所在地	栃木県宇都宮市城東2丁目6-3		
建物名・部屋番号	ハビタ ベーシック 301号室		
構造・規模	鉄筋コンクリート 3階建 3階		
専有面積	37.85㎡	向き	南
築年月	2001年1月	入居時期	相談
仲介料	1.1ヶ月	損害保険	有 18,000円 24ヶ月
更新料	新賃料 1ヶ月	契約期間	2年
駐車場	有(敷地内) 5000円/月 ~ 1台駐車可		
その他費用	[一時金] 抗菌施工代: 16,500円 自治会費/2年: 4,800円 [月次費用] リクラス安心サポート: 1,100円		
入居諸条件	法人可		
保証会社	必須 あんしん保証 初回10,000円 毎月家賃総額の1.89%		
設備	2口コンロ, TVインターホン, エアコン, キッチンに窓, クローゼット, システムキッチン, シャワー, シャ		
備考	写真及び図面が現況と異なる場合は現況優先となります		

情報更新日 2024年11月16日

No.020715

お問合せ先



栃木県知事(10)第2706号  
公益社団法人 栃木県宅地建物取引業協会

### エステート住宅産業株式会社 リクラス駅前店

栃木県宇都宮市駅前通り3丁目1-15

TEL:028-632-0501

FAX:028-638-2085

E-mail: ekimae@estate21.co.jp

URL: https://ricrasu.es-ws.jp/



携帯サイトから物件詳細を閲覧できます!

取引態様	手数料負担の割合	貸主	0%	借主	100%
仲介元付(専任)	手数料配分の割合	元付	0%	客付	100%