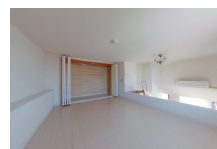
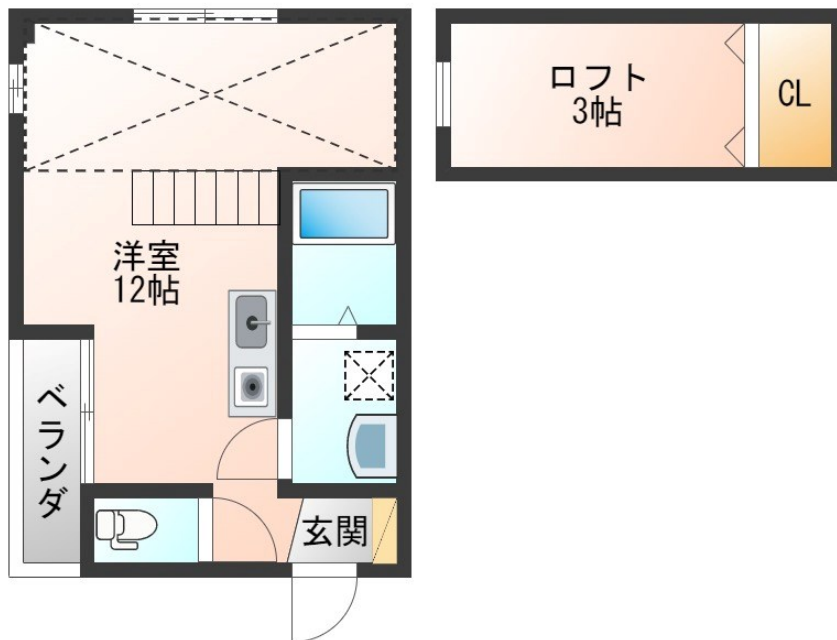
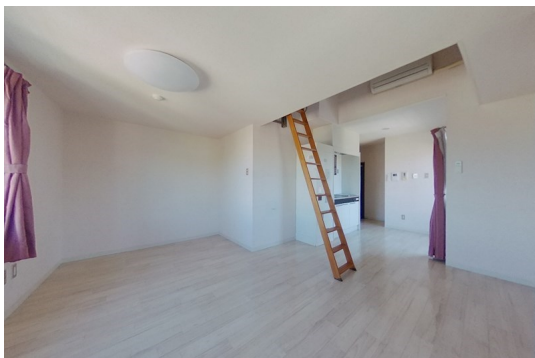


【当社管理物件】こちらの物件のお問い合わせは

2F以上, 2面採光, オートロック, ロフト, 角住戸, 当社管理物件, 防犯カメラ, メールボックス, 平置駐車場



間取りの「S」はサービスルーム(納戸)です。

図面と現況が異なる場合は現況が優先となります。

賃料	45,000円		
間取り	1R	物件種別	マンション
管理費	-	共益費	5,000円
雑費	-		
敷金	無	礼金	無
敷引/償却金	-/-	保証金	-
交通	宇都宮線 宇都宮駅 徒歩17分 東武宇都宮線 東武宇都宮駅 徒歩22分		
物件所在地	栃木県宇都宮市東埜田 2丁目4-4		
建物名・部屋番号	プラムハイツ 301号室		
構造・規模	鉄骨 3階建 3階		
専有面積	34.15㎡	向き	西
築年月	1993年6月	入居時期	相談
仲介料	1.23万円	損害保険	有 16,000円 24ヶ月
更新料	新賃料 1ヶ月	契約期間	2年
駐車場	有(敷地内) 5000円/月 ~ 1台駐車可 駐輪場		
その他費用	[一時金] クリーニング代(退去時支払い): 33,000円 抗菌施工代: 17,600円 [月次費用] リクラス安心サポート: 1,100円 定額水道代: 3,000円		
入居諸条件	ペット不可 法人可		
保証会社	必須 あんしん保証 初回10,000円 毎月家賃総額の1.89%		
設備	B S, I Hキッチンヒーター, T Vインターホン, エアコン, オール電化, クローゼット, システムキッチン		
備考	2台目駐車場相談 法人契約: 敷金1ヶ月・礼金1ヶ月 写真及び図面と現況が異なる場合は現況優先となります		

情報更新日 2025年1月18日

No.021434

お問合せ先



栃木県知事(10)第2706号
公益社団法人 栃木県宅地建物取引業協会

エステート住宅産業株式会社 リクラス駅前店

栃木県宇都宮市駅前通り3丁目1-15

TEL: 028-632-0501

FAX: 028-638-2085

E-mail: ekimae@estate21.co.jp

URL: <https://ricrasu.es-ws.jp/>



携帯サイトから物件詳細を閲覧できます!

取引態様	手数料負担の割合	貸主	0%	借主	100%
仲介元付(専任)	手数料配分の割合	元付	0%	客付	100%