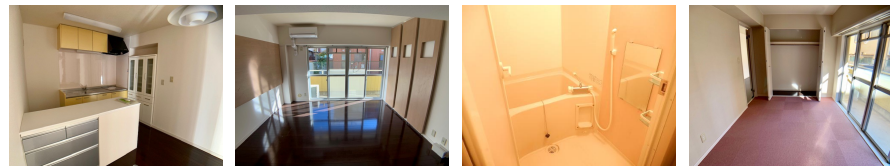
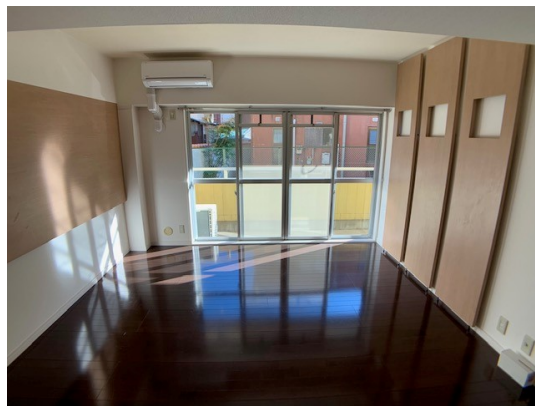


# FOR RENT

## 【当社管理物件】こちらの物件のお問い合わせは

角住戸,陽当たり良好,メールボックス



間取りの「S」はサービスルーム(納戸)です。

図面と現況が異なる場合は現況が優先となります。

賃料	55,000円		
間取り	2LDK	物件種別	マンション
管理費	無	共益費	3,000円
雑費	無		
敷金	1ヶ月	礼金	無
敷引/償却金	-/-	保証金	-
交通	東武宇都宮線 東武宇都宮駅 徒歩23分		
物件所在地	栃木県宇都宮市松原2丁目5-8		
建物名・部屋番号	レンシャル松原 103号室		
構造・規模	鉄筋コンクリート 4階建 1階		
専有面積	62.74㎡	向き	南
築年月	1987年10月	入居時期	2025年2月上旬予定
仲介料	1.1ヶ月	損害保険	有 18,000円 24ヶ月
更新料	新賃料 1ヶ月	契約期間	2年
駐車場	空無 駐輪場		
その他費用	[一時金] 抗菌施工代: 16,500円 [月次費用] リクラス安心サポート: 1,100円		
入居諸条件	ペット不可 法人可		
保証会社	必須 あんしん保証 初回保証料10,000円 月額保証料: 家賃総額の1.89%		
設備	3点給湯, IHキッチンヒーター, TVインターホン, エアコン, クローゼット, システムキッチン, シャワ		
備考	法人契約: 敷金1ヶ月・礼金2ヶ月 原状回復費用が敷金を超えた場合は借主実費精算となります 写真や図面が現状と異なる場合は現状優先となります		

情報更新日 2024年11月16日

No.021045

お問合せ先



栃木県知事(10)第2706号  
公益社団法人 栃木県宅地建物取引業協会

**エステート住宅産業株式会社 リクラス駅前店**

栃木県宇都宮市駅前通り3丁目1-15

TEL:028-632-0501

FAX:028-638-2085

E-mail: ekimae@estate21.co.jp

URL: https://ricrasu.es-ws.jp/



携帯サイトから物件詳細を閲覧できます!

取引態様	手数料負担の割合	貸主	0%	借主	100%
	手数料配分の割合	元付	0%	客付	100%