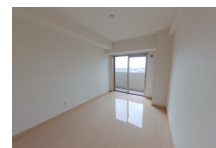
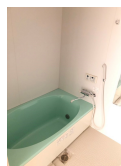


# FOR RENT

## お問合せは、リクルス各店まで！！

2F以上,2面採光,オートロック,角住戸,外壁タイル張り,防犯カメラ,メールボックス



間取りの「S」はサービスルーム(納戸)です。

図面と現況が異なる場合は現況が優先となります。

情報更新日 2024年11月15日

No.020258

賃料	88,000円		
間取り	2LDK	物件種別	マンション
管理費	無	共益費	無
雑費	無		
敷金	無	礼金	無
敷引/償却金	-/-	保証金	-
交通	湘南新宿ライン 宇都宮駅 2.70km 車10分(2.7km)		
物件所在地	栃木県宇都宮市平松本町1218-8		
建物名・部屋番号	クラティオ 506号室		
構造・規模	鉄筋コンクリート 8階建 5階		
専有面積	62.78㎡	向き	南
築年月	2011年3月	入居時期	即時
仲介料	1.1ヶ月	損害保険	有 24,000円 24ヶ月
更新料	新賃料 0.5ヶ月	契約期間	2年
駐車場	有(敷地内) 5500円/月 ~ 1台駐車可 駐輪場		
その他費用	[一時金] 鍵交換(任意): 13,000円 クリーニング費用(退去時): 89,100円 抗菌施工代: 16,500円 [月次費用] 2台目駐車場(下段のみ): 4,400円		
入居諸条件	ペット不可 事務所不可 楽器等の使用不可 二人可		
保証会社	必須(日本セーフティ) 初回は総賃料の50%(最低保証料20,000円)、毎月900円/月 学生専用(ガクワリ) 有り 初回は10,000円、毎月900円/月		
設備	3口以上コンロ, 3点給湯, B S, TVインターホン, エアコン全室, キッチンに窓, クローゼット, システム		
備考	写真、間取図面、設備、概要などが現況と異なる場合は現況優先となります。 。 駐車車両の寸法は必ずご確認いただき、十分にご注意をお願い致します。 電気:東京ガス指定あり		



栃木県知事(10)第2706号  
公益社団法人 栃木県宅地建物取引業協会

### エステート住宅産業株式会社 リクルス駅前店

栃木県宇都宮市駅前通り3丁目1-15

TEL:028-632-0501

FAX:028-638-2085

E-mail: ekimae@estate21.co.jp

URL: https://ricrasu.es-ws.jp/



携帯サイトから物件詳細を閲覧できます！

取引態様	手数料負担の割合	貸主	0%	借主	100%
仲介先物	手数料配分の割合	元付	0%	客付	100%