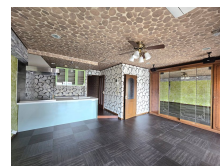


FOR RENT

【当社管理物件】こちらの物件のお問い合わせは

2F以上,オートロック,当社管理物件,南面バルコニー,分譲タイプ,管理室,メールボックス



間取りの「S」はサービスルーム(納戸)です。

図面と現況が異なる場合は現況が優先となります。

賃料	85,000円		
間取り	2LDK	物件種別	マンション
管理費	-	共益費	5,000円
雑費	無		
敷金	2ヶ月	礼金	1ヶ月
敷引/償却金	-/-	保証金	-
交通	宇都宮線 宇都宮駅 徒歩7分		
物件所在地	栃木県宇都宮市宿郷1丁目13-16		
建物名・部屋番号	STパールハイツ 604号室		
構造・規模	鉄骨鉄筋コンクリート 11階建 6階		
専有面積	58.26㎡	向き	南
築年月	1997年5月	入居時期	即時
仲介料	1.1ヶ月	損害保険	有 18,000円 24ヶ月
更新料	新賃料 1ヶ月	契約期間	2年
駐車場	無		
その他費用	[一時金] 抗菌施工代:17,600円 退去時クリーニング代:39,600円 [月次費用] リクラス安心サポート:1,100円		
入居諸条件	法人可		
保証会社	必須 あんしん保証 初回10,000円 毎月家賃総額の1.89%		
設備	IHキッチンヒーター,TVインターホン,エアコン,カウンターキッチン,クローゼット,システムキッチン		
備考	短期解約違約金:1年未満2ヶ月、2年未満1ヶ月分(法人要相談) 法人契約時:礼金2ヶ月 写真及び図面が現況と異なる場合は現況優先となります		

情報更新日 2026年4月29日

No.021122

お問合せ先



栃木県知事(10)第2706号
公益社団法人 栃木県宅地建物取引業協会

エステート住宅産業株式会社 リクラス駅前店

栃木県宇都宮市駅前通り3丁目1-15

TEL:028-632-0501

FAX:028-638-2085

E-mail: ekimae@estate21.co.jp

URL: https://ricrasu.es-ws.jp/



携帯サイトから物件詳細を閲覧できます!

取引態様	手数料負担の割合	貸主	0%	借主	100%
仲介元付(専任)	手数料配分の割合	元付	0%	客付	100%