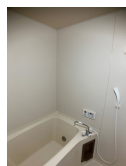


# FOR RENT

## 【当社管理物件】こちらの物件のお問い合わせは

2 F 以上, 当社管理物件, メールボックス, 平置駐車場



賃料	47,000円		
間取り	2DK	物件種別	マンション
管理費	無	共益費	3,000円
雑費	無		
敷金	無	礼金	無
敷引/償却金	-/-	保証金	-
交通	宇都宮線 宇都宮駅 徒歩20分		
物件所在地	栃木県宇都宮市今泉町887-8		
建物名・部屋番号	サンパレス今泉 503号室		
構造・規模	鉄骨 4階建 4階		
専有面積	38.07㎡	向き	南東
築年月	1986年3月	入居時期	相談
仲介料	1.1ヶ月	損害保険	有 18,000円 24ヶ月
更新料	新賃料 1ヶ月	契約期間	2年
駐車場	有(敷地内) 5500円/月 ~ 1台駐車可 駐輪場		
その他費用	[一時金] クリーニング代: 38,500円 抗菌施工代: 17,600円 [月次費用] リクラス安心サポート: 1,100円		
入居諸条件	法人可		
保証会社	必須 あんしん保証 初回10,000円 毎月家賃総額の1.89%		
設備	TVインターホン, エアコン, キッチンに窓, シャワー, シューズボックス, ネット 使用料不要, バス・トイレ		
備考	短期解約違約金: 1年未満2ヶ月、2年未満1ヶ月 法人契約時: 敷金1ヶ月、礼金2ヶ月、フリーレント無 独立洗面台はお湯が出ません。 写真及び図面と現状が異なる場合には現状優先となります		

間取りの「S」はサービスルーム(納戸)です。

図面と現況が異なる場合は現況が優先となります。

情報更新日 2026年4月29日

No.024410

お問合せ先



栃木県知事(10)第2706号  
公益社団法人 栃木県宅地建物取引業協会

**エステート住宅産業株式会社 リクラス駅前店**

栃木県宇都宮市駅前通り3丁目1-15

TEL:028-632-0501

FAX:028-638-2085

E-mail: ekimae@estate21.co.jp

URL: https://ricrasu.es-ws.jp/



携帯サイトから物件詳細を閲覧できます!

取引態様	手数料負担の割合	貸主	0%	借主	100%
仲介元付(専任)	手数料配分の割合	元付	0%	客付	100%