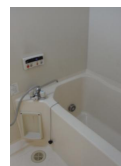
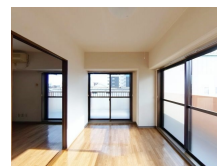
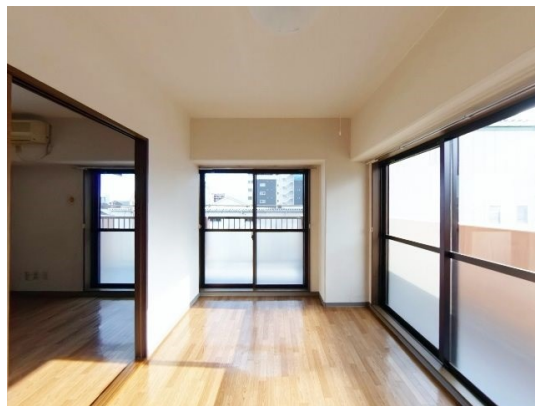


FOR RENT

【当社管理物件】こちらの物件のお問い合わせは

2F以上,角住戸,当社管理物件,メールボックス



間取りの「S」はサービスルーム(納戸)です。

図面と現況が異なる場合は現況が優先となります。

| | | | |
|----------|--|------|----------------|
| 賃料 | 75,000円 | | |
| 間取り | 3LDK | 物件種別 | マンション |
| 管理費 | - | 共益費 | 無 |
| 雑費 | - | | |
| 敷金 | 無 | 礼金 | 無 |
| 敷引/償却金 | -/- | 保証金 | - |
| 交通 | 東武宇都宮線 東武宇都宮駅 徒歩8分 東北本線 宇都宮駅 徒歩25分 | | |
| 物件所在地 | 栃木県宇都宮市伝馬町4-30 | | |
| 建物名・部屋番号 | Forest Wind 501号室 | | |
| 構造・規模 | 鉄筋コンクリート 8階建 5階 | | |
| 専有面積 | 61.64㎡ | 向き | 南 |
| 築年月 | 1997年4月 | 入居時期 | 相談 |
| 仲介料 | 1.1ヶ月 | 損害保険 | 有 18,000円 24ヶ月 |
| 更新料 | 新賃料 1ヶ月 | 契約期間 | 2年 |
| 駐車場 | 有(敷地内) 14300円/月 ~ 1台駐車可 駐輪場 | | |
| その他費用 | [一時金] クリーニング代(退去時支払い可): 46,200円 抗菌施工代: 16,500円 エアコン洗浄代(退去時支払い可): 11,000円 カギ交換費: 16,500円 [月次費用] リクラス安心サポート: 1,100円 | | |
| 入居諸条件 | 事務所相談 高齢者相談 法人可 | | |
| 保証会社 | 必須 あんしん保証 初回10,000円 毎月家賃総額の1.89% | | |
| 設備 | 3点給湯,インターホン,エアコン,クローゼット,シャワー,シューズボックス,ネット使用料不要,バス・ | | |
| 備考 | 法人契約時 敷金1ヶ月、礼金1ヶ月、フリーレントなし 写真及び図面と現況が異なる場合は現況優先となります。 短期解約違約金あり(1年未満2ヶ月、2年未満1ヶ月) 駐車場の空きは都度お問い合わせください | | |

情報更新日 2024年11月16日

No.018193

お問合せ先



栃木県知事(10)第2706号
公益社団法人 栃木県宅地建物取引業協会

エステート住宅産業株式会社 リクラス駅前店

栃木県宇都宮市駅前通り3丁目1-15

TEL:028-632-0501

FAX:028-638-2085

E-mail: ekimae@estate21.co.jp

URL: https://ricrasu.es-ws.jp/



携帯サイトから物件詳細を閲覧できます!

| | | | | | |
|----------|----------|----|----|----|------|
| 取引態様 | 手数料負担の割合 | 貸主 | 0% | 借主 | 100% |
| 仲介元付(専任) | 手数料配分の割合 | 元付 | 0% | 客付 | 100% |