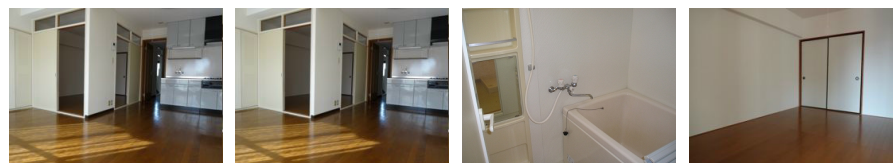


# FOR RENT

## 人気の泉が丘小学校・中学校学区

4号線近くでアクセス良好、2LDKファミリー向けマンション！！



間取りの「S」はサービスルーム(納戸)です。

図面と現況が異なる場合は現況が優先となります。

賃料	55,000円		
間取り	2LDK	物件種別	マンション(居住用)
管理費	無	共益費	-
雑費	無		
敷金	2ヶ月	礼金	1ヶ月
敷引/償却金	-/-	保証金	-
交通	宇都宮線 宇都宮駅 バス12分 泉が丘3 徒歩2分 宇都宮線 宇都宮駅 徒歩24分		
物件所在地	栃木県宇都宮市泉が丘2丁目4-2		
建物名・部屋番号	泉ヶ丘ハイツ 205号室		
構造・規模	鉄骨鉄筋コンクリート 7階建 2階		
専有面積	53.46㎡	向き	南
築年月	1983年10月	入居時期	即時
仲介料	1ヶ月	損害保険	有
更新料		契約期間	2年
駐車場	有(敷地内) 6480円/月 ~ 駐輪場 バイク置き場		
その他費用			
入居諸条件	ペット不可 性別不問 二人可		
保証会社			
設備	B S, TVインターホン, エアコン, システムキッチン, シャワー付洗面台, バス・トイレ別, フローリング,		
備考	人気の泉が丘小学校・中学校学区になります		

情報更新日 2018年8月22日

No.EF1613-205

お問合せ先



栃木県知事(8)第2706号  
全宅

**エステート住宅産業株式会社 リクラス駅前店**

栃木県宇都宮市駅前通り3丁目1-15

TEL:028-632-0501

FAX:028-638-2085

E-mail: club21e@apricot.ocn.ne.jp

URL: http://www.estate21.co.jp/



携帯サイトから物件詳細を閲覧できます！

取引態様	手数料負担の割合	貸主	借主
仲介元付(一般)	手数料配分の割合	元付	客付