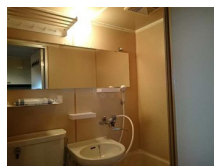


FOR RENT

こちらの物件のお問い合わせはリクルス各店まで

2F以上,オートロック,防犯カメラ,メールボックス,平置駐車場



間取りの「S」はサービスルーム(納戸)です。

図面と現況が異なる場合は現況が優先となります。

| | | | |
|----------|--|------|--------|
| 賃料 | 32,000円 | | |
| 間取り | 1R | 物件種別 | マンション |
| 管理費 | - | 共益費 | 5,000円 |
| 雑費 | - | | |
| 敷金 | 無 | 礼金 | 無 |
| 敷引/償却金 | -/- | 保証金 | - |
| 交通 | 東武宇都宮線 東武宇都宮駅 徒歩10分 宇都宮線 宇都宮駅 徒歩15分 | | |
| 物件所在地 | 栃木県宇都宮市中河原町1丁目3 | | |
| 建物名・部屋番号 | インブルーヴ今小路 405号室 | | |
| 構造・規模 | 鉄骨鉄筋コンクリート 9階建 4階 | | |
| 専有面積 | 20㎡ | 向き | 南 |
| 築年月 | 1986年1月 | 入居時期 | 即時 |
| 仲介料 | 1.1ヶ月 | 損害保険 | 有 |
| 更新料 | 22,000円 | 契約期間 | 2年 |
| 駐車場 | 有(敷地内) 10000円/月 ~ 1台駐車可 駐輪場 バイク置き場 | | |
| その他費用 | [一時金] クリーニング代(エアコン洗浄含む): 38,500円 鍵交換: 17,600円 抗菌施工代: 17,600円 [月次費用] 火災保険及び緊急駆付けサービス: 1,000円 水道代: 4,000円 | | |
| 入居諸条件 | ペット不可 法人可 | | |
| 保証会社 | 必須 【ジェイリース】 初回:月額賃料等総額の50% 月額:月額賃料等総額の2%(口座手数料込み) | | |
| 設備 | 2口コンロ,TVインターホン,エアコン,ガスレンジ付,クローゼット,シャワー,シューズボックス,ネット | | |
| 備考 | 家電付きプラン有: Bプラン(7,000円/月: テレビ、洗濯機、冷蔵庫、電子レンジ)、Cプラン(5,000円/月: 洗濯機、冷蔵庫、電子レンジ)家電等は2週間お時間をいただくことがあります。 家電付きプランの場合はクリーニング代+5,500円 駐車場: 軽自動車専用(空き要確認) 写真及び図面と現況が異なる場合現況優先となります。 | | |

情報更新日 2026年4月29日

No.025188

お問合せ先



栃木県知事(10)第2706号
公益社団法人 栃木県宅地建物取引業協会

エステート住宅産業株式会社 リクルス駅前店

栃木県宇都宮市駅前通り3丁目1-15

TEL:028-632-0501

FAX:028-638-2085

E-mail: ekimae@estate21.co.jp

URL: https://ricrasu.es-ws.jp/



携帯サイトから物件詳細を閲覧できます!

| | | | | | |
|------|----------|----|----|----|------|
| 取引態様 | 手数料負担の割合 | 貸主 | 0% | 借主 | 100% |
| 仲介先物 | 手数料配分の割合 | 元付 | 0% | 客付 | 100% |