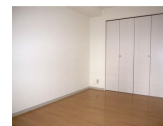


FOR RENT

こちらの物件のお問い合わせはリクルス各店へ

2F以上,オートロック,メールボックス,平置駐車場



間取りの「S」はサービスルーム(納戸)です。

図面と現況が異なる場合は現況が優先となります。

賃料	68,000円		
間取り	2DK	物件種別	マンション
管理費	無	共益費	3,000円
雑費	無		
敷金	1ヶ月	礼金	無
敷引/償却金	-/-	保証金	-
交通	宇都宮線 宇都宮駅 バス18分 栃木医療センター前 バス停徒歩3分		
物件所在地	栃木県宇都宮市中戸祭町850-19		
建物名・部屋番号	アニヴェルセル 203号室		
構造・規模	鉄骨 6階建 2階		
専有面積	46.1㎡	向き	南東
築年月	2009年9月	入居時期	相談
仲介料	1.1ヶ月	損害保険	有 19,000円 24ヶ月
更新料		契約期間	2年
駐車場	有(敷地内) 3300円/月 ~ 1台駐車可 駐輪場 バイク置き場		
その他費用	[一時金] 鍵交換: 11,000円 虫駆除サービス 契約時/任意: 16,500円 除菌代(虫駆除オプション・任意): 3,300円 [月次費用] 住まいサポート料: 1,980円		
入居諸条件	二人可 高齢者可 法人可		
保証会社	必須(オリコフォレントインシュア) 初回保証料: 賃料総額の60%(最低保証料25,000円) 継続保証料12,000		
設備	B S, C S, T Vインターホン, ウォークインクローゼット, エアコン, カウンターキッチン, クローゼット,		
備考	ハウスクリーニング代 退去時実費精算 法人契約時: 礼金1ヶ月・更新事務手数料22,000円(保証会社加入なしの場合のみ) 写真及び図面と現況が異なる場合は現況優先となります		

情報更新日 2026年4月29日

No.024892

お問合せ先



栃木県知事(10)第2706号
公益社団法人 栃木県宅地建物取引業協会

エステート住宅産業株式会社 リクルス駅前店

栃木県宇都宮市駅前通り3丁目1-15

TEL: 028-632-0501

FAX: 028-638-2085

E-mail: ekimae@estate21.co.jp

URL: https://ricrasu.es-ws.jp/



携帯サイトから物件詳細を閲覧できます!

取引態様	手数料負担の割合	貸主	0%	借主	100%
仲介先物	手数料配分の割合	元付	0%	客付	100%