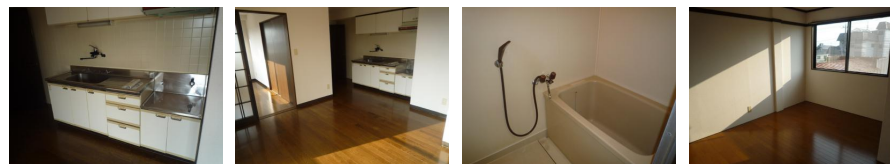


# FOR RENT

## 【当社管理物件】こちらの物件のお問い合わせは

2F以上, 2面採光, 陽当たり良好, メールボックス



間取りの「S」はサービスルーム(納戸)です。

図面と現況が異なる場合は現況が優先となります。

賃料	50,000円		
間取り	2LDK	物件種別	マンション
管理費	無	共益費	3,000円
雑費	無		
敷金	無	礼金	無
敷引/償却金	-/-	保証金	-
交通	宇都宮線 宇都宮駅 バス23分 中戸祭 バス停徒歩1分		
物件所在地	栃木県宇都宮市中戸祭町867-3		
建物名・部屋番号	イステートハイツ中戸祭 505号室		
構造・規模	ALC 7階建 5階		
専有面積	50.41㎡	向き	西
築年月	1990年3月	入居時期	相談
仲介料	1.1ヶ月	損害保険	有 18,000円 24ヶ月
更新料	新賃料 1ヶ月	契約期間	2年
駐車場	近隣駐車場 6150円/月 ~ 駐輪場		
その他費用	[一時金] クリーニング代: 37,400円 抗菌施工代: 17,600円 [月次費用] リクラス安心サポート: 1,100円		
入居諸条件	ペット相談 法人可		
保証会社	必須 あんしん保証 初回10,000円 毎月家賃総額の1.89%		
設備	CATV, TVインターホン, エアコン, シャワー, シューズボックス, ネット使用料不要, パス・トイレ別,		
備考	ペット飼育時: 敷金1ヶ月+クリーニング代(小型犬・猫可、多頭飼いは敷金等要相談) 法人契約: 敷金1ヶ月(ペット飼育時2ヶ月)、礼金1ヶ月、フリーレントなし フリーレント利用時: 短期解約違約金1年未満2ヶ月、2年未満1ヶ月 2台目駐車場は要相談 写真及び図面が現況と異なる場合は現況優先となります		

情報更新日 2025年3月21日

No.022583

お問合せ先



栃木県知事(10)第2706号  
公益社団法人 栃木県宅地建物取引業協会

**エステート住宅産業株式会社 リクラス駅前店**

栃木県宇都宮市駅前通り3丁目1-15

TEL:028-632-0501

FAX:028-638-2085

E-mail: ekimae@estate21.co.jp

URL: https://ricrasu.es-ws.jp/



携帯サイトから物件詳細を閲覧できます!

取引態様	手数料負担の割合	貸主	0%	借主	100%
仲介元付(専任)	手数料配分の割合	元付	0%	客付	100%