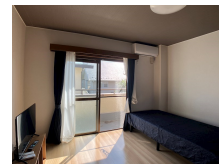


# FOR RENT

## お問い合わせはリクルス各店までお気軽にどうぞ

2F以上,角住戸,メールボックス



賃料	35,000円		
間取り	1K	物件種別	マンション
管理費	-	共益費	3,000円
雑費	-		
敷金	無	礼金	無
敷引/償却金	-/-	保証金	-
交通	東武宇都宮線 東武宇都宮駅 バス15分 上戸祭小入口 バス停徒歩9分		
物件所在地	栃木県宇都宮市若草3丁目15-24		
建物名・部屋番号	三向ハイツ若草 201号室		
構造・規模	鉄骨 3階建 2階		
専有面積	22.68㎡	向き	南
築年月	1991年11月	入居時期	相談
仲介料	1.1ヶ月	損害保険	有 18,000円 24ヶ月
更新料		契約期間	2年
駐車場	空無 駐輪場		
その他費用	[一時金] 抗菌施工代: 16,500円 クリーニング代(退去時支払い可): 27,500円 [月次費用] 定額水道代: 3,000円		
入居諸条件			
保証会社	必須(日本セーフティ) 初回:家賃総額の60% 1年毎に10,000円 毎月330円		
設備	TVインターホン,エアコン,カーテン付,シャワー,テレビ,バストイレ同室,ベッド,家具付,家電付,給		
備考	短期解約違約金あり(2年未満の解約でフリーレント分を返金) 写真及び図面と現状が異なる場合は現況優先となります		

間取りの「S」はサービスルーム(納戸)です。

図面と現況が異なる場合は現況が優先となります。

情報更新日 2024年11月15日

No.020737

お問合せ先



栃木県知事(10)第2706号  
公益社団法人 栃木県宅地建物取引業協会

**エステート住宅産業株式会社 リクルス駅前店**

栃木県宇都宮市駅前通り3丁目1-15

TEL:028-632-0501

FAX:028-638-2085

E-mail: ekimae@estate21.co.jp

URL: https://ricrasu.es-ws.jp/



携帯サイトから物件詳細を閲覧できます!

取引態様	手数料負担の割合	貸主	0%	借主	100%
仲介先物	手数料配分の割合	元付	0%	客付	100%