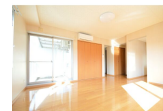


# FOR RENT

## お問い合わせはリクルス各店までお気軽にどうぞ

2F以上, 2面採光, オートロック, 角住戸, 最上階, メールボックス, 平置駐車場



間取りの「S」はサービスルーム(納戸)です。

図面と現況が異なる場合は現況が優先となります。

情報更新日 2025年1月27日

No.021756

賃料	77,000円		
間取り	1R	物件種別	マンション
管理費	-	共益費	5,000円
雑費	-		
敷金	1ヶ月	礼金	1ヶ月
敷引/償却金	-/-	保証金	-
交通	宇都宮線 宇都宮駅 徒歩12分 宇都宮芳賀ライト線 駅東公園前駅 徒歩4分		
物件所在地	栃木県宇都宮市元今泉4丁目14-23		
建物名・部屋番号	イーストパークマンション 603号室		
構造・規模	鉄骨 6階建 6階		
専有面積	34.27㎡	向き	西
築年月	2006年2月	入居時期	即時
仲介料	1.1ヶ月	損害保険	有 16,000円 24ヶ月
更新料	新賃料 0.5ヶ月	契約期間	2年
駐車場	有(敷地内) 11000円/月 ~ 駐輪場		
その他費用	[一時金] 安心入居サポート/2年: 16,500円 消毒料(任意): 6,600円 簡易消火剤(任意): 5,500円		
入居諸条件	法人可 単身限定		
保証会社	必須 あんしん保証 初回保証料:20,000円/月額:賃料合計の1.8%/更新保証料:無し		
設備	IHクッキングヒーター, TVインターホン, エアコン, キッチンに窓, クローゼット, システムキッチン, シ		
備考	単身者限定 写真及び図面と現況が異なる場合は現況優先となります		

お問合せ先



栃木県知事(10)第2706号  
公益社団法人 栃木県宅地建物取引業協会

**エステート住宅産業株式会社 リクルス駅前店**

栃木県宇都宮市駅前通り3丁目1-15

TEL:028-632-0501

FAX:028-638-2085

E-mail: ekimae@estate21.co.jp

URL: https://ricrasu.es-ws.jp/



携帯サイトから物件詳細を閲覧できます!

取引態様	手数料負担の割合	貸主	0%	借主	100%
仲介先物	手数料配分の割合	元付	0%	客付	100%