

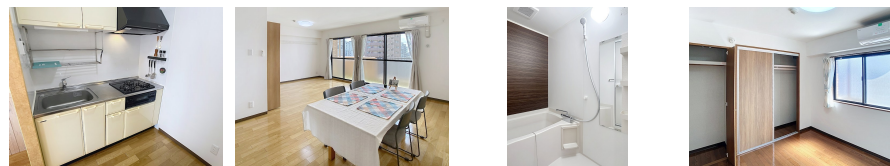
FOR RENT

【当社管理物件】こちらの物件のお問い合わせは

2F以上, 2面採光, 角住戸, 最上階, 当社管理物件, 防犯カメラ, 管理室, メールボックス, セキュリティ会社加入済



1F



間取りの「S」はサービスルーム(納戸)です。

図面と現況が異なる場合は現況が優先となります。

賃料	103,000円		
間取り	2LDK	物件種別	マンション
管理費	-	共益費	7,000円
雑費	無		
敷金	無	礼金	1ヶ月
敷引/償却金	-/-	保証金	-
交通	東北本線 宇都宮駅 徒歩9分 東武宇都宮線 東武宇都宮駅 徒歩23分		
物件所在地	栃木県宇都宮市今泉2丁目2-6		
建物名・部屋番号	ネオニシキ 801号室		
構造・規模	鉄筋コンクリート 8階建 8階		
専有面積	65.25㎡	向き	南
築年月	1998年3月	入居時期	即時
仲介料	1.1ヶ月	損害保険	有 18,000円 24ヶ月
更新料		契約期間	2年
駐車場	有(敷地内) 13200円/月 ~ 駐輪場 バイク置き場		
その他費用	[一時金] 抗菌施工代: 17,600円 クリーニング代: 55,000円 鍵交換: 8,800円 [月次費用] リクラス安心サポート: 1,100円		
入居諸条件	法人可		
保証会社	必須 あんしん保証 初回10,000円 毎月家賃総額の1.89%		
設備	3口以上コンロ, CATV, TVインターホン, エアコン, クローゼット, システムキッチン, シャワー付洗面		
備考	2台目駐車場要相談: 敷地外駐車場: 9,900円 ~ 15,400円 (区画ごとに異なります) 短期解約違約金あり(1年未満2ヶ月、2年未満1ヶ月) 法人契約時: 敷金2ヶ月・礼金2ヶ月、更新料1ヶ月分 自転車各部屋1台無料(2台目以降は要相談) 敷地内禁煙となります 入居者が個別でインターネット契約を行う場合、NTTのネット回線のみ引き込み契約が可能です		

情報更新日 2026年6月13日

No.024417

お問合せ先



栃木県知事(10)第2706号
公益社団法人 栃木県宅地建物取引業協会

エステート住宅産業株式会社 リクラス駅前店

栃木県宇都宮市駅前通り1丁目4-6トナリ宇都宮4F
TEL:028-632-0501 FAX:028-638-2085
E-mail: ekimae@estate21.co.jp
URL: https://ricrasu.es-ws.jp/



携帯サイトから物件詳細を閲覧できます!

取引態様	手数料負担の割合	貸主	0%	借主	100%
仲介元付(専任)	手数料配分の割合	元付	0%	客付	100%