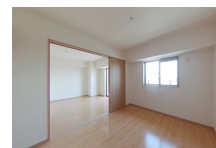
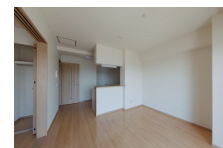


FOR RENT

お問い合わせはリクルス各店までお気軽にどうぞ

2F以上,オートロック,メールボックス



間取りの「S」はサービスルーム(納戸)です。

図面と現況が異なる場合は現況が優先となります。

情報更新日 2026年4月20日

No.024988

賃料	93,000円		
間取り	1LDK	物件種別	マンション
管理費	無	共益費	無
雑費	-		
敷金	無	礼金	1ヶ月
敷引/償却金	-/-	保証金	-
交通	宇都宮線 宇都宮駅 徒歩9分 宇都宮芳賀ライト線 東宿郷駅 徒歩6分		
物件所在地	栃木県宇都宮市宿郷1丁目14-6		
建物名・部屋番号	サンモールF.K.D 902号室		
構造・規模	鉄筋コンクリート 11階建 9階		
専有面積	45.42㎡	向き	東
築年月	2016年8月	入居時期	相談
仲介料	1.1ヶ月	損害保険	有
更新料	新賃料 0.5ヶ月	契約期間	2年
駐車場	有(敷地内) 12000円/月 ~ 1台駐車可 駐輪場		
その他費用	[一時金] カギ交換費(任意): 14,000円 クリーニング費用/退去時: 53,900円 家財保険2年(単身者): 19,000円 家財保険2年(2人以上): 24,500円 抗菌施工代: 17,600円 [月次費用] 2台目駐車場(機械式中段のみ): 8,000円		
入居諸条件	二人可 法人可		
保証会社	必須(日本セーフティ) 初回:総賃料の50%(最低保証料20,000円)、毎月900円 学生専用(ガクワリ)有り 初回:10,000円、毎月:900円		
設備	3口以上コンロ, 3点給湯, B S, TV インターホン, エアコン, カウンターキッチン, ガスキッチン, ガスコ		
備考	全室禁煙となります 駐車場: 上段12,000円 中段8,000円 下段10,000円2台目:中段のみ8,000円(要確認) 駐車車両の寸法は必ずご確認いただき、十分にご注意をお願い致します バイク置場無し/125cc以下のバイクのみ駐輪場に停められます。 写真及び図面と現況が異なる場合は現況優先となります。		



栃木県知事(10)第2706号
公益社団法人 栃木県宅地建物取引業協会

エステート住宅産業株式会社 リクルス駅前店

栃木県宇都宮市駅前通り3丁目1-15
TEL:028-632-0501 FAX:028-638-2085
E-mail: ekimae@estate21.co.jp
URL: https://ricrasu.es-ws.jp/



携帯サイトから物件詳細を閲覧できます!

取引態様	手数料負担の割合	貸主	0%	借主	100%
仲介先物	手数料配分の割合	元付	0%	客付	100%