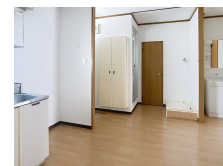
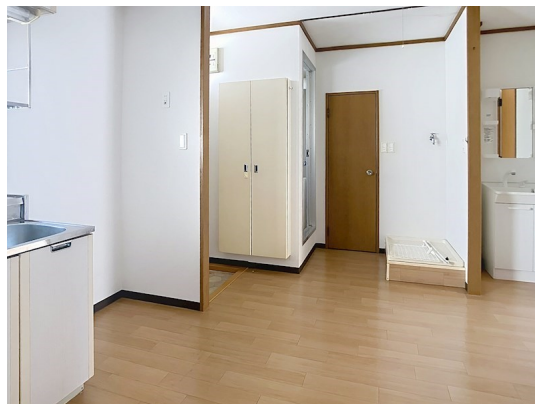


FOR RENT

【当社管理物件】こちらの物件のお問い合わせは

2面採光,角住戸,当社管理物件,南面バルコニー,陽当たり良好,平置駐車場



間取りの「S」はサービスルーム(納戸)です。

図面と現況が異なる場合は現況が優先となります。

情報更新日 2026年6月13日

No.000153

賃料	38,000円		
間取り	2DK	物件種別	アパート
管理費	-	共益費	無
雑費	-		
敷金	無	礼金	無
敷引/償却金	-/-	保証金	-
交通	東北本線 宇都宮駅 バス30分 弁天橋 バス停徒歩8分		
物件所在地	栃木県宇都宮市宝木本町1221-5		
建物名・部屋番号	とちの木ハウス B103号室		
構造・規模	軽量鉄骨 2階建 1階		
専有面積	41.31㎡	向き	南
築年月	1987年9月	入居時期	相談
仲介料	1.1ヶ月	損害保険	有 18,000円 24ヶ月
更新料	新賃料 1ヶ月	契約期間	2年
駐車場	付(無料) 1台駐車可		
その他費用	[一時金] クリーニング代: 38,500円 抗菌施工代: 17,600円 [月次費用] リクラス安心サポート: 1,100円 2台目駐車場: 3,000円		
入居諸条件	ペット不可 法人可		
保証会社	必須 あんしん保証 初回10,000円 毎月家賃総額の1.89%		
設備	エアコン,キッチンに窓,クローゼット,シャワー,シャワー付洗面台,シューズボックス,バス・トイレ別,		
備考	短期解約違約金: 1年未満の解約時2ヶ月分、2年未満1ヶ月 フリーレント使用時、6ヶ月未満の退去はフリーレント適用額をご返金いただけます。 クリーニング代は保証会社利用条件で退去時支払い可 写真及び図面と現況が異なる場合は現況優先となります。		



栃木県知事(10)第2706号
公益社団法人 栃木県宅地建物取引業協会

エステート住宅産業株式会社 リクラス駅前店

栃木県宇都宮市駅前通り1丁目4-6トナリ工宇都宮4F
TEL:028-632-0501 FAX:028-638-2085
E-mail: ekimae@estate21.co.jp
URL: https://ricrasu.es-ws.jp/



携帯サイトから物件詳細を閲覧できます!

取引態様	手数料負担の割合	貸主	0%	借主	100%
仲介元付(専任)	手数料配分の割合	元付	0%	客付	100%