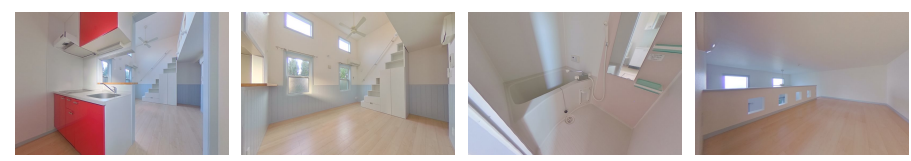
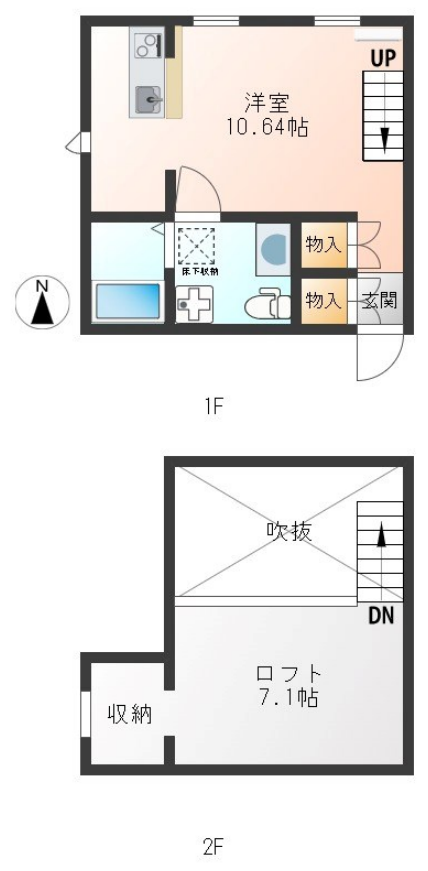


FOR RENT

女性専用物件、オートロック・防犯カメラ付き

オートロック,ロフト,角住戸,閑静な住宅街,防犯カメラ,メールボックス



| | | | |
|----------|---|------|----------------|
| 賃料 | 59,000円 | | |
| 間取り | 1R | 物件種別 | アパート |
| 管理費 | - | 共益費 | 4,000円 |
| 雑費 | - | | |
| 敷金 | 無 | 礼金 | 1ヶ月 |
| 敷引/償却金 | -/- | 保証金 | - |
| 交通 | 宇都宮線 宇都宮駅 バス7分 東川橋 バス停徒歩7分 | | |
| 物件所在地 | 栃木県宇都宮市中今泉4丁目30-27 | | |
| 建物名・部屋番号 | プリマカスターニャ宇都宮壱番館 102号室 | | |
| 構造・規模 | 木造 2階建 1階 | | |
| 専有面積 | 25㎡ | 向き | 北 |
| 築年月 | 2016年3月 | 入居時期 | 即時 |
| 仲介料 | 1.1ヶ月 | 損害保険 | 有 16,000円 24ヶ月 |
| 更新料 | 新賃料 0.5ヶ月 | 契約期間 | 2年 |
| 駐車場 | 近隣駐車場 6600円/月 ~ 1台駐車可 駐輪場 | | |
| その他費用 | [一時金] 抗菌施工代: 16,500円 退去時室内清掃費 契約時: 44,000円 鍵交換費用/任意: 11,000円 | | |
| 入居諸条件 | ペット不可 事務所可 楽器等の使用不可 法人可 | | |
| 保証会社 | 必須 (全保連) 賃料総額の60%翌年以降毎年13,000円 学割有契約時10,000円翌年以降毎年13,000円 | | |
| 設備 | 3点給湯, B S, I H キッチンヒーター, T V インターホン, エアコン, カウンターキッチン, キッチンに窓 | | |
| 備考 | テナント条件に付いてはお問合せ下さい 敷地内駐車場 / 近隣駐車場利用可能 (10m) / 空きあり / 5,000円 ~ 6,600円 写真及び図面と現状が異なる場合は現状優先となります。 | | |

間取りの「S」はサービスルーム(納戸)です。

図面と現況が異なる場合は現況が優先となります。

情報更新日 2024年11月16日

No.020004



栃木県知事(10)第2706号
公益社団法人 栃木県宅地建物取引業協会
エステート住宅産業株式会社 リクラス駅前店
栃木県宇都宮市駅前通り3丁目1-15
TEL:028-632-0501 FAX:028-638-2085
E-mail: ekimae@estate21.co.jp
URL: https://ricrasu.es-ws.jp/



携帯サイトから物件詳細を閲覧できます!

| | | | | | |
|------|----------|----|----|----|------|
| 取引態様 | 手数料負担の割合 | 貸主 | 0% | 借主 | 100% |
| 仲介先物 | 手数料配分の割合 | 元付 | 0% | 客付 | 100% |