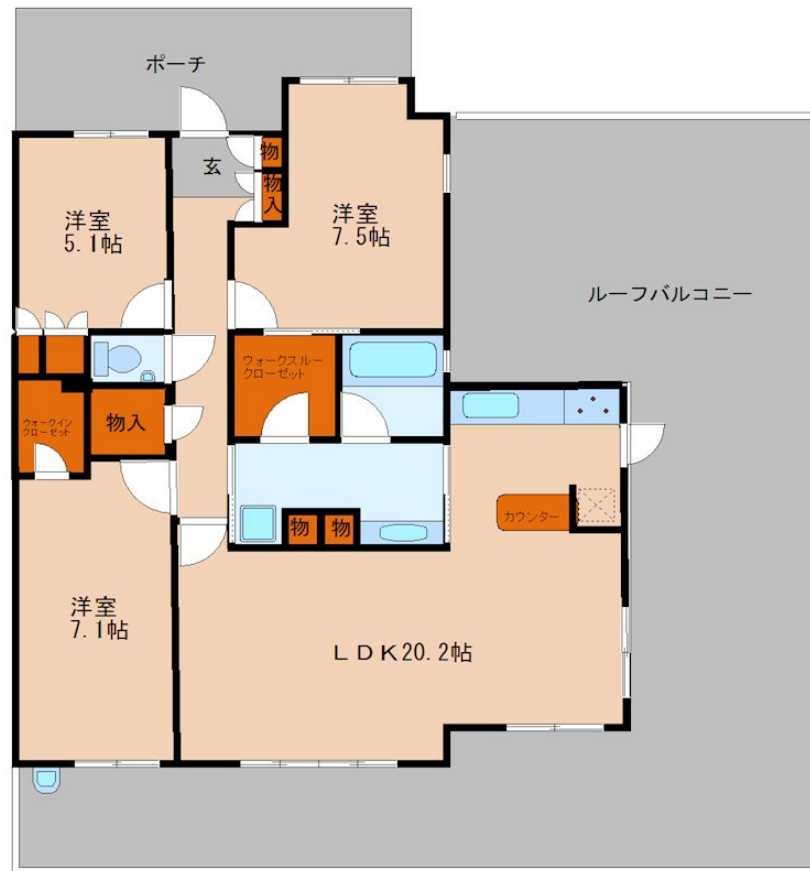


FOR RENT

ベルモール近くの分譲賃貸マンション

2F以上, L字型バルコニー, オートロック, 角住戸, 高層階, 陽当たり良好, 分譲タイプ, メールボックス, 平置駐車場



間取りの「S」はサービスルーム(納戸)です。

図面と現況が異なる場合は現況が優先となります。

| | | | |
|----------|--|------|-------|
| 賃料 | 165,000円 | | |
| 間取り | 3LDK | 物件種別 | マンション |
| 管理費 | 無 | 共益費 | 無 |
| 雑費 | 無 | | |
| 敷金 | 2ヶ月 | 礼金 | 1ヶ月 |
| 敷引/償却金 | -/- | 保証金 | - |
| 交通 | 宇都宮芳賀ライト線 宇都宮大学陽東キャンパス駅 徒歩3分 | | |
| 物件所在地 | 栃木県宇都宮市陽東6丁目7-1 | | |
| 建物名・部屋番号 | ベルコート 1110号室 | | |
| 構造・規模 | 鉄筋コンクリート 14階建 11階 | | |
| 専有面積 | 94.1㎡ | 向き | 南 |
| 築年月 | 2006年12月 | 入居時期 | 相談 |
| 仲介料 | 1.1ヶ月 | 損害保険 | 有 |
| 更新料 | | 契約期間 | 2年 |
| 駐車場 | 付(無料) 1台駐車可 駐輪場 | | |
| その他費用 | [一時金] 抗菌施工代: 17,600円 | | |
| 入居諸条件 | ペット不可 法人可 | | |
| 保証会社 | 必須(日本賃貸保証) 初回保証料: 賃料総額の50% 月額保証料: 賃料総額の3% 口座振替手数料: 330円/月 | | |
| 設備 | IHキッチンヒーター, TVインターホン, ウォークインクローゼット, ウォークスルークローゼット, エア | | |
| 備考 | ペット不可・禁煙物件 法人契約時、更新料: 新賃料の1.1ヶ月 写真及び図面と現況が異なる場合は現況優先となります。 | | |

情報更新日 2026年3月31日

No.000000555

お問合せ先



栃木県知事(10)第2706号
公益社団法人 栃木県宅地建物取引業協会

エステート住宅産業株式会社 リクルス駅前店

栃木県宇都宮市駅前通り3丁目1-15

TEL: 028-632-0501

FAX: 028-638-2085

E-mail: ekimae@estate21.co.jp

URL: https://ricrasu.es-ws.jp/



携帯サイトから物件詳細を閲覧できます!

| | | | | | |
|------|----------|----|----|----|------|
| 取引態様 | 手数料負担の割合 | 貸主 | 0% | 借主 | 100% |
| 仲介先物 | 手数料配分の割合 | 元付 | 0% | 客付 | 100% |