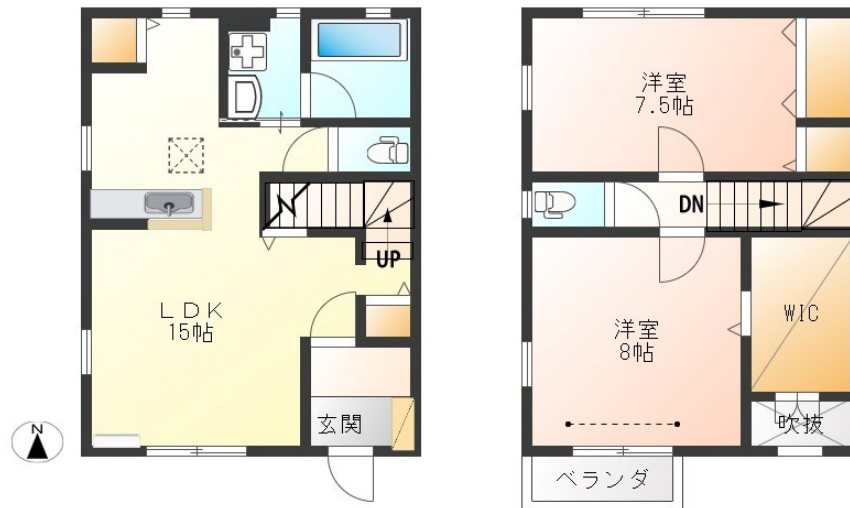


# FOR RENT

## こちらの物件のお問い合わせはリクラスまで

2F以上,メゾネット,角住戸,最上階,南面バルコニー,南面リビング,平置駐車場



間取りの「S」はサービスルーム(納戸)です。

図面と現況が異なる場合は現況が優先となります。

賃料	90,000円		
間取り	2LDK	物件種別	アパート
管理費	無	共益費	3,000円
雑費	無		
敷金	1ヶ月	礼金	無
敷引/償却金	-/-	保証金	-
交通	東北本線 宇都宮駅 バス24分 平松神社前 バス停徒歩7分		
物件所在地	栃木県宇都宮市平松本町1378		
建物名・部屋番号	シェ・モア B 102号室		
構造・規模	軽量鉄骨 2階建 1-2階		
専有面積	81.84㎡	向き	南
築年月	2006年9月	入居時期	即時
仲介料	1.1ヶ月	損害保険	有 20,000円 24ヶ月
更新料		契約期間	2年
駐車場	付(無料) 2台駐車可 駐輪場		
その他費用	[一時金] 抗菌施工代: 16,500円 [月次費用] 安心ライフサポート(任意): 500円		
入居諸条件	法人可		
保証会社	必須(日本賃貸保証) 初回: 家賃総額の50% 毎月: 家賃総額の1%		
設備	3点給湯, TVインターホン, ウォークインクローゼット, エアコン, カウンターキッチン, キッチンに窓, ク		
備考	写真及び図面と現況が異なる場合は現状優先となります。		

情報更新日 2024年11月15日

No.000000637

お問合せ先



栃木県知事(10)第2706号  
公益社団法人 栃木県宅地建物取引業協会

### エステート住宅産業株式会社 リクラス駅前店

栃木県宇都宮市駅前通り3丁目1-15

TEL:028-632-0501

FAX:028-638-2085

E-mail: ekimae@estate21.co.jp

URL: https://ricrasu.es-ws.jp/



携帯サイトから物件詳細を閲覧できます!

取引態様	手数料負担の割合	貸主	0%	借主	100%
仲介先物	手数料配分の割合	元付	0%	客付	100%