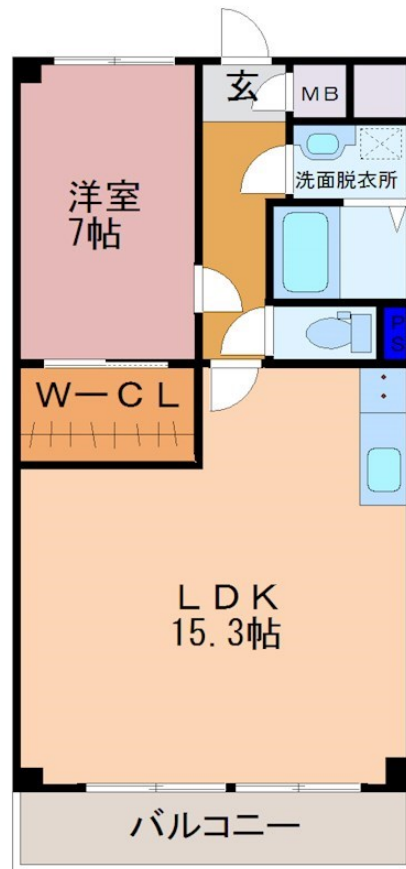
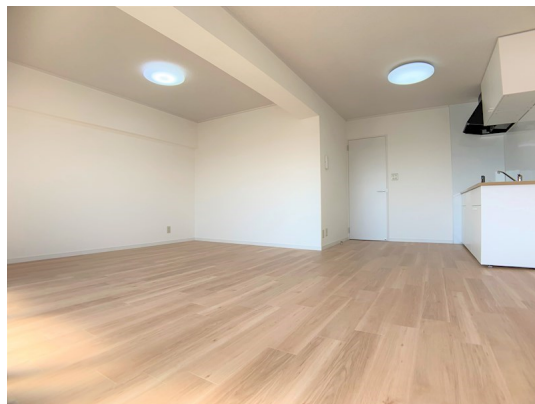


FOR RENT

こちらの物件のお問い合わせはリクラスまで

2F以上,平置駐車場



間取りの「S」はサービスルーム(納戸)です。

図面と現況が異なる場合は現況が優先となります。

情報更新日 2026年4月15日

No.025153

賃料	58,000円		
間取り	1LDK	物件種別	マンション
管理費	無	共益費	無
雑費	無		
敷金	無	礼金	無
敷引/償却金	-/-	保証金	-
交通	東武宇都宮線 南宇都宮駅 徒歩6分 日光線 鶴田駅 徒歩28分		
物件所在地	栃木県宇都宮市宮原4丁目2-5		
建物名・部屋番号	細谷コーポ 304号室		
構造・規模	鉄筋コンクリート 6階建 3階		
専有面積	52.05㎡	向き	南
築年月	1987年3月	入居時期	2026年4月30日予定
仲介料	1.1ヶ月	損害保険	有 18,000円 24ヶ月
更新料	新賃料 1ヶ月	契約期間	2年
駐車場	有(敷地内) 4400円/月 ~ 駐輪場		
その他費用	[一時金] クリーニング代: 44,000円 安心入居サポートS/2年: 19,800円 抗菌施工代: 17,600円		
入居諸条件	ペット可 法人可		
保証会社	必須(日本セーフティ) 初回賃料総額の60% 毎月330円 1年毎に10,000円		
設備	2口コンロ, TVインターホン, ウォークインクローゼット, エアコン, クローゼット, システムキッチン, シ		
備考	ペット飼育(猫・小型犬)合計2匹まで飼育可能 1年未満解約時、賃料+駐車場料1ヶ月分の違約金有 写真及び図面と現況が異なる場合現況優先となります。		

お問合せ先



栃木県知事(10)第2706号
公益社団法人 栃木県宅地建物取引業協会

エステート住宅産業株式会社 リクラス駅前店

栃木県宇都宮市駅前通り3丁目1-15

TEL:028-632-0501

FAX:028-638-2085

E-mail: ekimae@estate21.co.jp

URL: https://ricrasu.es-ws.jp/



携帯サイトから物件詳細を閲覧できます!

取引態様	手数料負担の割合	貸主	0%	借主	100%
仲介元付(一般)	手数料配分の割合	元付	0%	客付	100%