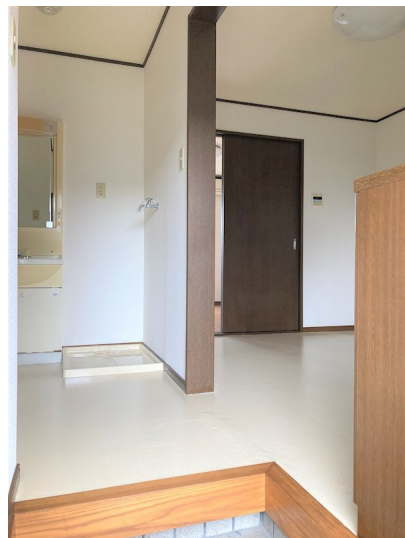


# FOR RENT

## 【当社管理物件】こちらの物件のお問い合わせは

2 F 以上,最上階,当社管理物件,平置駐車場



賃料	45,000円		
間取り	2DK	物件種別	アパート
管理費	-	共益費	無
雑費	無		
敷金	1ヶ月	礼金	無
敷引/償却金	-/-	保証金	-
交通	宇都宮線 宇都宮駅 バス25分 さる山団地入口 バス徒歩10分		
物件所在地	栃木県宇都宮市上桑島町1337 A棟		
建物名・部屋番号	ファミリータウンみずほの A棟 203号室		
構造・規模	木造 2階建 2階		
専有面積	40.92㎡	向き	南
築年月	1996年4月	入居時期	2025年1月中旬予定
仲介料	1.1ヶ月	損害保険	有 18,000円 24ヶ月
更新料	新賃料 1ヶ月	契約期間	2年
駐車場	付(無料) 1台駐車可 駐輪場		
その他費用	[一時金] 抗菌施工代: 16,500円 クリーニング代: 33,000円 畳替費用/1畳: 6,600円 [月次費用] リクラス安心サポート: 1,100円 2台目駐車場(敷地外): 3,000円		
入居諸条件	ペット不可 二人可 法人可 子供可		
保証会社	必須 あんしん保証 初回10,000円 毎月家賃総額の1.89%		
設備	インターホン,エアコン,クローゼット,シャワー,ネット使用料不要,バス・トイレ別,フローリング,給湯		
備考	法人契約: 敷金1ヶ月、礼金1ヶ月 短期解約違約金: 1年未満解約時1ヶ月分 クリーニング代・原状回復費用(畳替え含む)が敷金を超える場合は入居者の実費精算となります 写真及び図面が現況と異なる場合は現況優先となります		

間取りの「S」はサービスルーム(納戸)です。

図面と現況が異なる場合は現況が優先となります。

情報更新日 2024年11月16日

No.0000001269

お問合せ先



栃木県知事(10)第2706号  
公益社団法人 栃木県宅地建物取引業協会

**エステート住宅産業株式会社 リクラス駅前店**

栃木県宇都宮市駅前通り3丁目1-15

TEL:028-632-0501

FAX:028-638-2085

E-mail: ekimae@estate21.co.jp

URL: https://ricrasu.es-ws.jp/



携帯サイトから物件詳細を閲覧できます!

取引態様	手数料負担の割合	貸主	0%	借主	100%
仲介元付(専任)	手数料配分の割合	元付	0%	客付	100%