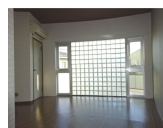
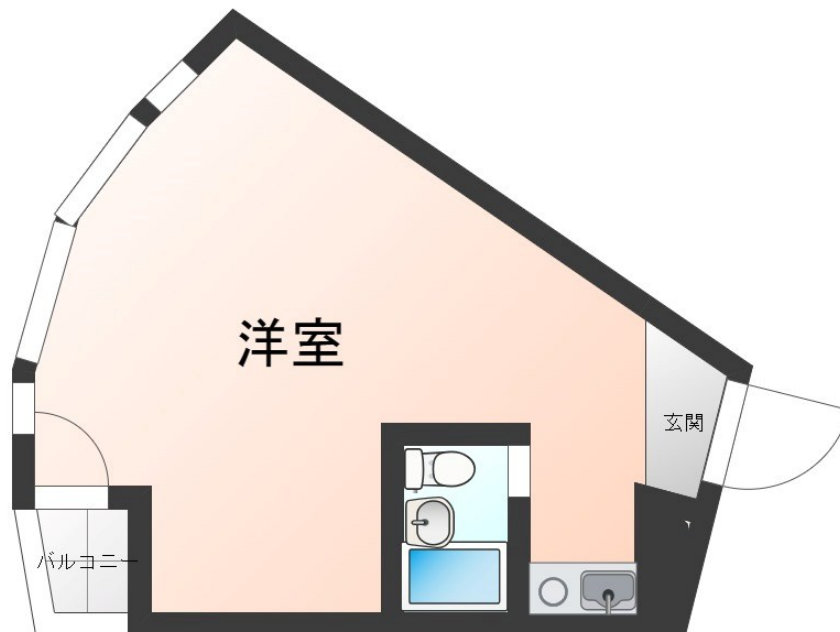


FOR RENT

お問い合わせはリクルス各店までお気軽にどうぞ

2F以上,メールボックス



間取りの「S」はサービスルーム(納戸)です。

図面と現況が異なる場合は現況が優先となります。

賃料	27,000円		
間取り	1R	物件種別	マンション
管理費	-	共益費	3,000円
雑費	-		
敷金	無	礼金	無
敷引/償却金	-/-	保証金	-
交通	東武宇都宮線 東武宇都宮駅 徒歩19分		
物件所在地	栃木県宇都宮市住吉町14-8		
建物名・部屋番号	リヴェール中央公園 202号室		
構造・規模	鉄筋コンクリート 3階建 2階		
専有面積	19.62㎡	向き	
築年月	1986年3月	入居時期	相談
仲介料	1.1ヶ月	損害保険	有 18,000円 24ヶ月
更新料	新賃料 1ヶ月	契約期間	2年
駐車場	無		
その他費用	[一時金] 退去時清掃代(退去時) : 33,000円 抗菌施工代 : 16,500円 [月次費用] 水道料金 : 3,000円		
入居諸条件	高齢者相談		
保証会社	必須 アーク賃貸保証 初回保証料:賃料等総額の50%(最低保証料20,000円) 更新保証料:10,000円/年 口座手数料330円/月 他プランあり		
設備	IHクッキングヒーター,エアコン,シャワー,ネット専用回線,バストイレ同室,フローリング,給湯,収納		
備考	写真及び図面と現状が異なる場合は現状優先となります。 ミツウロコでんきの利用申込必須		

情報更新日 2024年11月16日

No.0000001634

お問合せ先



栃木県知事(10)第2706号
公益社団法人 栃木県宅地建物取引業協会

エステート住宅産業株式会社 リクルス駅前店

栃木県宇都宮市駅前通り3丁目1-15

TEL:028-632-0501

FAX:028-638-2085

E-mail: ekimae@estate21.co.jp

URL: https://ricrasu.es-ws.jp/



携帯サイトから物件詳細を閲覧できます!

取引態様	手数料負担の割合	貸主	0%	借主	100%
仲介先物	手数料配分の割合	元付	0%	客付	100%