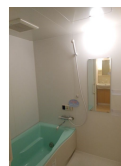
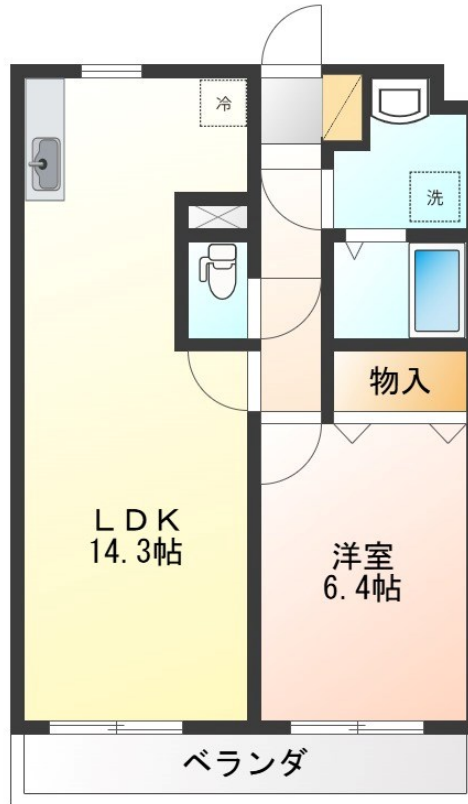


FOR RENT

こちらの物件のお問い合わせはリクルス各店へ

2F以上,ディンプルキー,最上階,陽当たり良好,外壁コンクリート,メールボックス,平置駐車場



間取りの「S」はサービスルーム(納戸)です。

図面と現況が異なる場合は現況が優先となります。

賃料	62,000円		
間取り	1LDK	物件種別	マンション
管理費	無	共益費	無
雑費	無		
敷金	無	礼金	無
敷引/償却金	-/-	保証金	-
交通	東北本線 雀宮駅 徒歩24分		
物件所在地	栃木県宇都宮市宮の内4丁目172-9		
建物名・部屋番号	ハイツ ジョイ 303号室		
構造・規模	鉄筋コンクリート 3階建 3階		
専有面積	48.88㎡	向き	南
築年月	2005年9月	入居時期	即時
仲介料	1.1ヶ月	損害保険	有
更新料	新賃料 0.5ヶ月	契約期間	2年
駐車場	有(敷地内) 3000円/月 ~ 1台駐車可 駐輪場		
その他費用	[一時金] クリーニング代: 67,100円 鍵交換費用(任意): 13,000円 抗菌施工代: 16,500円 家財保険2年(単身者): 17,000円 家財保険2年(2人以上): 24,000円 [月次費用] 2台目駐車場: 3,000円		
入居諸条件	ペット不可 二人可 法人可		
保証会社	必須(日本セーフティー) 初回は総賃料の50%(最低保証料20,000円)、毎月900円/月 学生専用(ガクワリ) 有り 初回は10,000円、毎月900円/月		
設備	3点給湯, B S, T V インターホン, エアコン全室, キッチンに窓, クローゼット, シャワー, シャワー付洗面		
備考	各戸外部物置あり 写真及び図面と現況が異なる場合は現況優先となります。 ガスコンロ設置済み		

情報更新日 2024年11月16日

No.0000001828

お問合せ先



栃木県知事(10)第2706号
公益社団法人 栃木県宅地建物取引業協会

エステート住宅産業株式会社 リクルス駅前店

栃木県宇都宮市駅前通り3丁目1-15

TEL:028-632-0501

FAX:028-638-2085

E-mail: ekimae@estate21.co.jp

URL: https://ricrasu.es-ws.jp/



携帯サイトから物件詳細を閲覧できます!

取引態様	手数料負担の割合	貸主	0%	借主	100%
仲介先物	手数料配分の割合	元付	0%	客付	100%