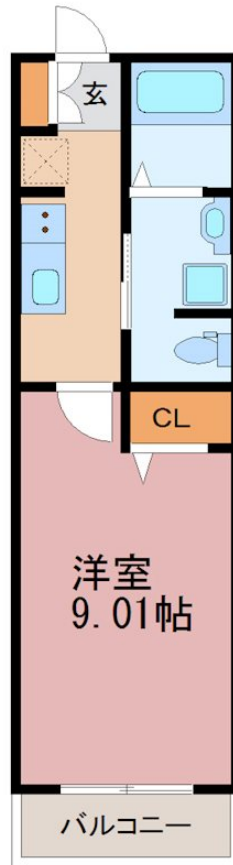
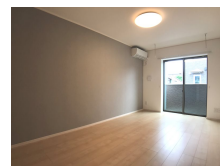


FOR RENT

【当社管理物件】こちらの物件のお問い合わせは

2F以上,オートロック,ダブルロック,最上階,当社管理物件,メールボックス



賃料	51,000円		
間取り	1K	物件種別	アパート
管理費	-	共益費	3,000円
雑費	-		
敷金	無	礼金	無
敷引/償却金	-/-	保証金	-
交通	東武宇都宮線 東武宇都宮駅 徒歩18分		
物件所在地	栃木県宇都宮市西大寛 2丁目4-9		
建物名・部屋番号	セナリオフォルム宇都宮 301号室		
構造・規模	木造 3階建 3階		
専有面積	27.3㎡	向き	南東
築年月	2019年8月	入居時期	2025年4月下旬予定
仲介料	1.1ヶ月	損害保険	有 18,000円 24ヶ月
更新料	新賃料 1ヶ月	契約期間	2年
駐車場	近隣駐車場 5500円/月 ~ 1台駐車可 駐輪場		
その他費用	[一時金] クリーニング代: 33,000円 抗菌施工代: 17,600円 [月次費用] リクラス安心サポート: 1,100円		
入居諸条件	ペット不可 法人可		
保証会社	必須 あんしん保証 初回10,000円 毎月家賃総額の1.89%		
設備	24時間換気システム, 2口コンロ, B S, C S, T Vインターホン, エアコン, クロ ーゼット, システムキッチン		
備考	短期解約違約金: 1年未満1ヶ月 法人契約時: 敷金1ヶ月・礼金1ヶ月・フリーレントの適用無 フリーレントは家賃のみ適用 写真及び図面と現況が異なる場合には現況優先となります		

間取りの「S」はサービスルーム(納戸)です。

図面と現況が異なる場合は現況が優先となります。

情報更新日 2025年2月17日

No.0000002467

お問合せ先



栃木県知事(10)第2706号
公益社団法人 栃木県宅地建物取引業協会

エステート住宅産業株式会社 リクラス駅前店

栃木県宇都宮市駅前通り3丁目1-15

TEL:028-632-0501

FAX:028-638-2085

E-mail: ekimae@estate21.co.jp

URL: https://ricrasu.es-ws.jp/



携帯サイトから物件詳細を閲覧できます!

取引態様	手数料負担の割合	貸主	0%	借主	100%
代理	手数料配分の割合	元付	0%	客付	100%